

Lämmöntuotto: Maalämpö  
Lämmön luovutus: Vesikiertoinen lattialämmitys

Paloluokka: P3

1 Palovaroitin/alkava 60m2  
Palovaroittimet kytketään sähköverkkoon  
Ilmanvaihto koneellinen ilmanvaihto (LTO) Rak MK D2 mukaan  
LTO:n vuosihyötysuhde vähintään 45%  
Katto-, talotikkaat, paloluukut tehdään Rak MK F2 mukaan.

Kosteiden tilojen rakenteet C2:n mukaan. Pesuhuoneen seinät ja lattia tulee vesieristää ainevalmistajan ohjeiden mukaan.

Ikkunoiden ja ovien turvalasit RakMk F2:n mukaan

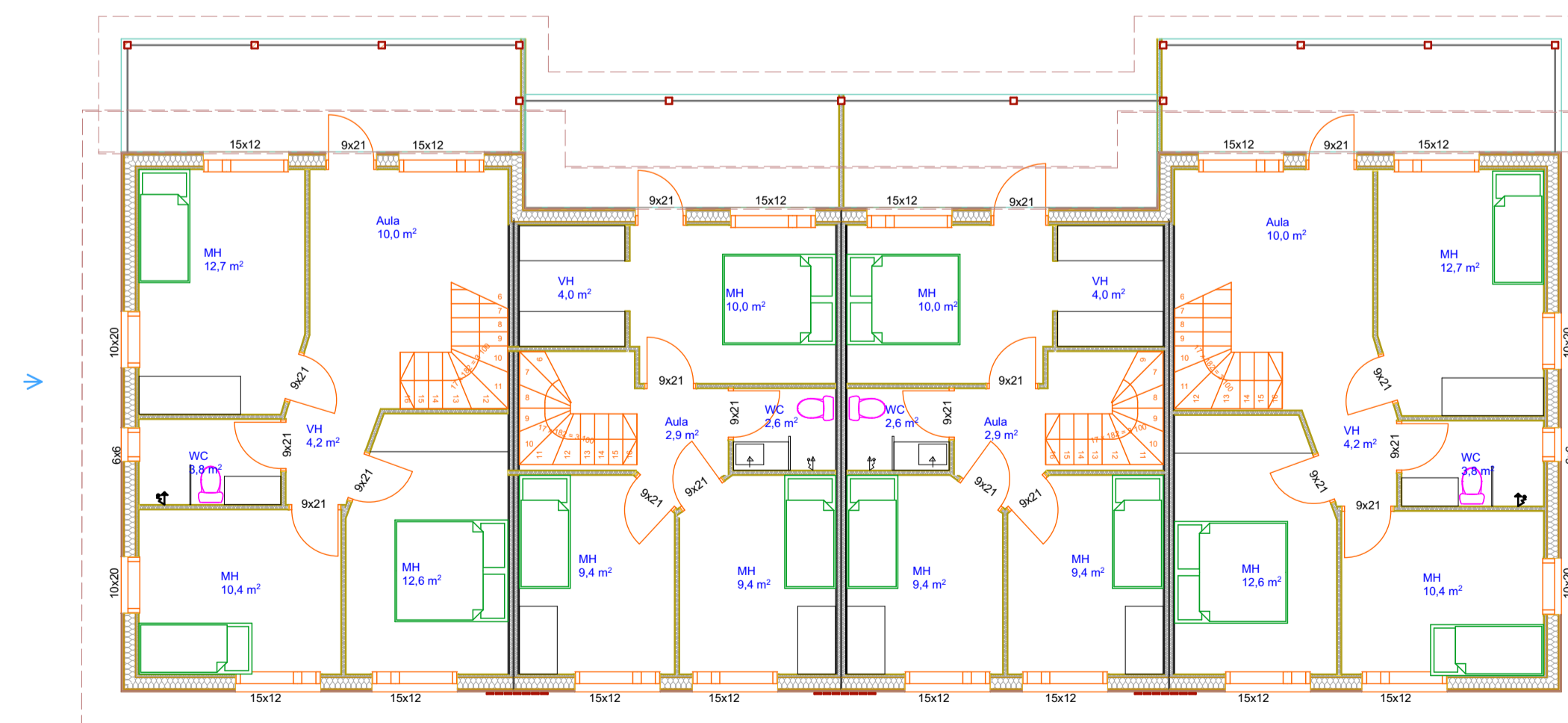
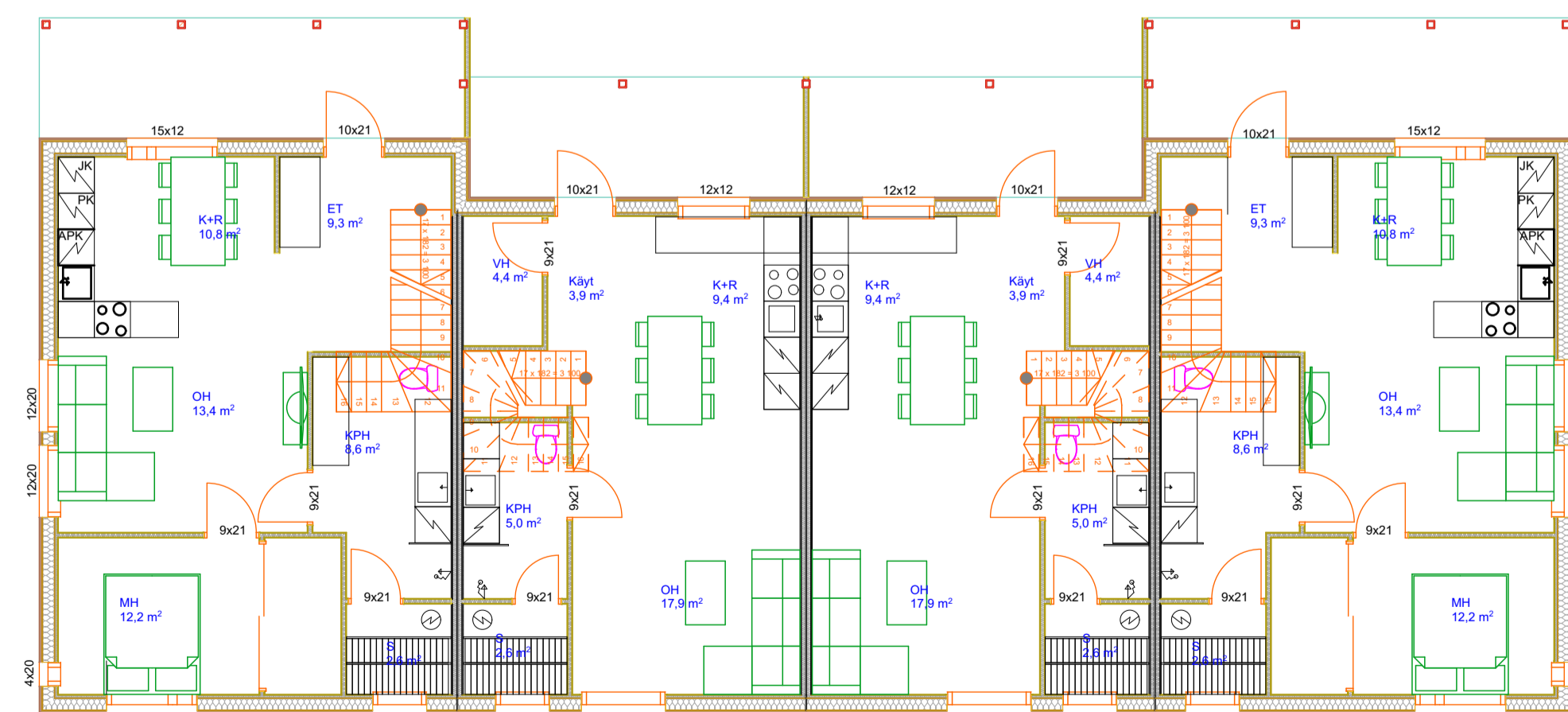
Pinta-ala vaatimukset  
Ikkunapinta-ala: 62,96m2 8,6% kerrosalasta.  
Ikkunoiden U-Arvo: 1,0W/m<sup>2</sup>K  
Ovien U-arvo: 1,0W/m<sup>2</sup>K

Kerrosala: 431m<sup>2</sup> (ulkomitat)  
Kerrosala: 453m<sup>2</sup> (seinät 250mm)  
Huoneistoala: 403m<sup>2</sup>  
Tilavuus: 1210m<sup>3</sup>

Talon etupuolella asuntojenvälisen väliseinän kohdalla räystäät suljetaan kipsilevyllä kumminkin puolin 1 ristikkövälän verran

#### Julkisivumateriaalit

1. Peltikate: Rivisaumakate Tumma harmaa
2. Julkisivu: 140x23 UTV paneli Harmaa
3. Sokkeli: Sokkelirouhepinnoite Tumma harmaa
4. Ikkuna, pieli ja nurkkalaudat Tumma harmaa
5. Ikkunoiden vesipellit: Tumma harmaa
6. Lasitukset: Savulasi
7. Räystäät ja otsalaudat: Valkoinen
8. Ikkunat: Tumma harmaa
9. Ovet: Tumma harmaa
10. Terrassit: Ruskea uritettu puu



Kaupunginosa/Kylä <b>Länsiniitty</b>	Kortteli/Tila <b>41</b>	Toimitt/Rnro	Viranomaisten merkintä
Rakennuksen numero/Rakennustunnus			
Rakennusluokitus <b>Uudisrakennus</b>	Piirustustaji <b>9</b>	Juokseva nro	
Rakennuskohde <b>As Oy Vaasan Hehku Nuotiopiiri 65300 Vaasa</b>	Piirustuksen sisältö <b>Pohjapiirustus Julkisivupiirustukset</b>	Mittakaava <b>1:100 1:100</b>	
Suunnittelijan yhteystiedot: yritys, osoite ja puhelinnumero <b>Rakennusliike Kuusisto Kaankalliontie 5 60720 Tuomikylä</b>	Työnumero	Piirustuksen tunnus	Muutos
Vastuullinen suunnittelija: nimi, tutkinto, allekirjoitus ja päivätys <b>Ri Tuomas Kuusisto,</b>	Suunnitteluala	Tiedosto	
	<b>AR</b>		