

ENNAKKOMARKKINOINTI

LAADUKASTA ASUMISTA BÖLESSÄ!



AS OY MUSTASAAREN KOTIMETSÄ

LAADUKASTA ASUMISTA LOISTAVLLA SIJAINNILLA!

**ENNAKKOMARKKINOINTI on alkanut,
VARAA ITSELLESI TURVALLINEN RS-KOHDE!**

Mustasaaren Böleen, osoitteeseen Metsämäki 4 on suunnitteilla tyylikästä toteutusta ja laadukasta asumista, yhteen tasoon rakennetuissa rivitaloaluoneistoissa!

ASUNTO OY MUSTASAAREN KOTIMETSÄ HURMAA SKANDINAAVISILLA TYLIKYYDELLÄÄN.

Laadukkaan arkkitehtisuunnittelun ja sisätilojen hiottujen yksityiskohtien lisäksi kotien pohjaratkaisut ovat erityisen toimivia. Harkituilla ja skandinaavisuutta henkivillä materiaaleilla rakennetut kodit ihastuttavat ja tarjoavat asukkailleen tasokasta arkea.

Valittavanasi on erilaisiin elämäntilanteisiin soveltuvia koteja aina yhdestä kolmeen makuuhuoneeseen saakka. Ostajana sinulla on laadukkaan perustason lisäksi mahdollista vaikuttaa kodin yksilölliseen toteutukseen ja varusteluun omien mieltymysten mukaisesti.

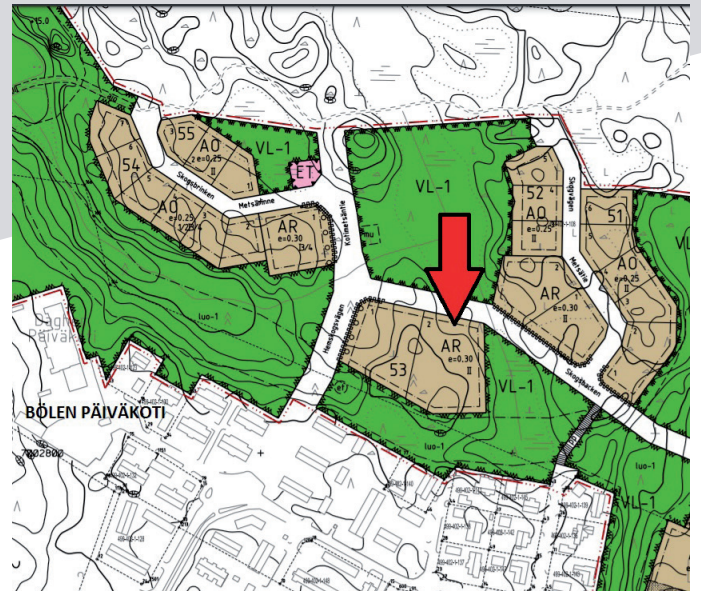
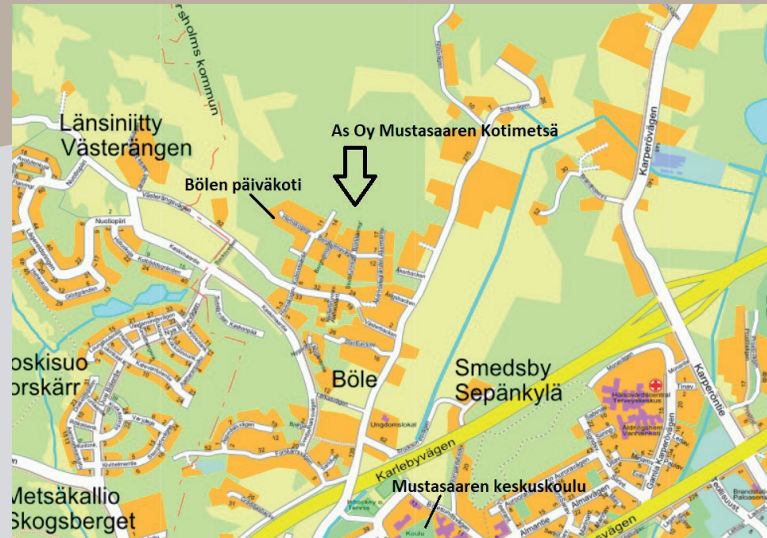
TÄSSÄ AINUTLAATUISESSA RIVITALOKOHOEISSA ASUT EDULLISESTI JA EKOLOGISESTI.

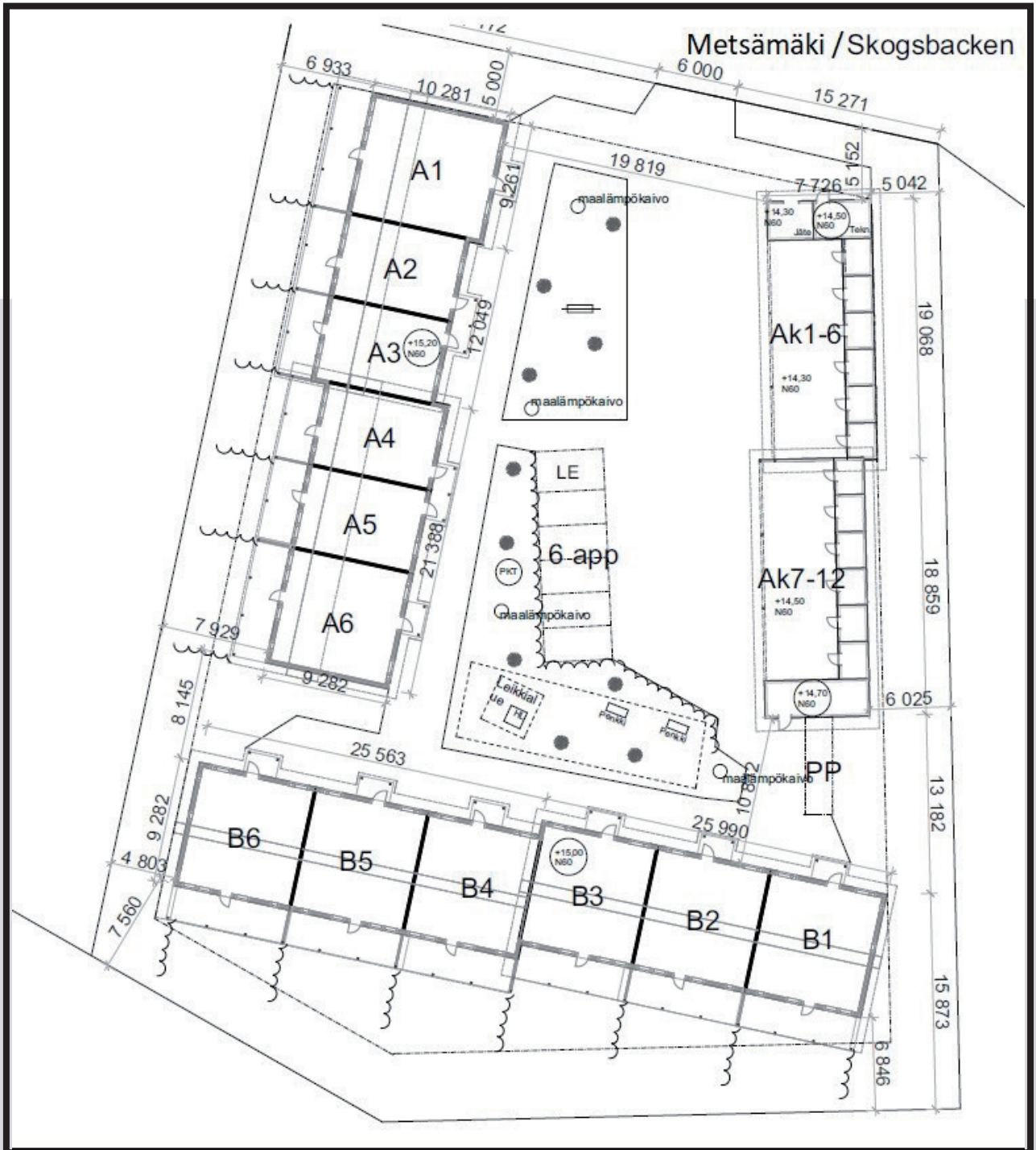
Asuntojen rakentamisessa on kiinnitetty erityistä huomiota energiatehokkuuteen. Lämmönlähteenä toimii maalämpö. Käyttömukavuutta asumiseen tuo koneellinen tulo- ja poistoilmavaihto huoneistoittain sekä vesikiertoinen lattialämmitys. Energiatehokkaat ratkaisut takaavat matalat asuinkustannukset.

NYT KANNATTAA OLLA NOPEA JA SAAT UUDEN KODIN HYVÄLLÄ SIJAINNILLA!

Arvostettu ja haluttu Böleen alue Mustasaarella on oiva lapsiperheille. Täältä löytyvät koulut ja päiväkodit läheltä, Böleen päiväkodit miltei vieressä ja Sepänkylän koulukeskuksen sijaitsee vain reilun kilometrin päässä. Lisäksi täällä on ympärillä paljon luontoa, rauhallisuutta ja hyvät ulkoilumahdollisuudet.

Arvioitu valmistumisaika 08/2022.





AS OY MUSTASAAREN KOTIMETSÄ

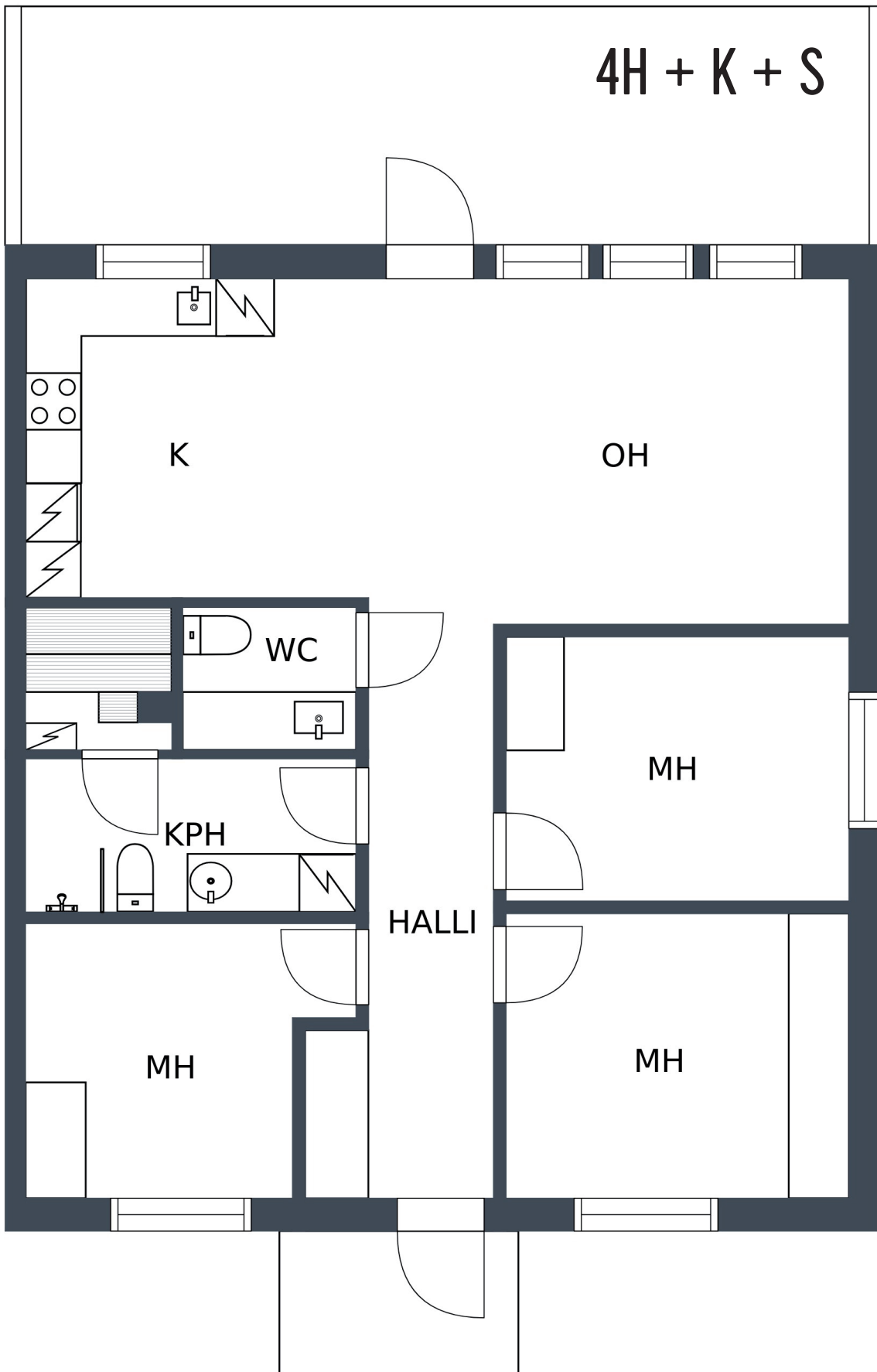




- MAALÄMPÖ
- 1-TASOINEN

A1

83,5 M²



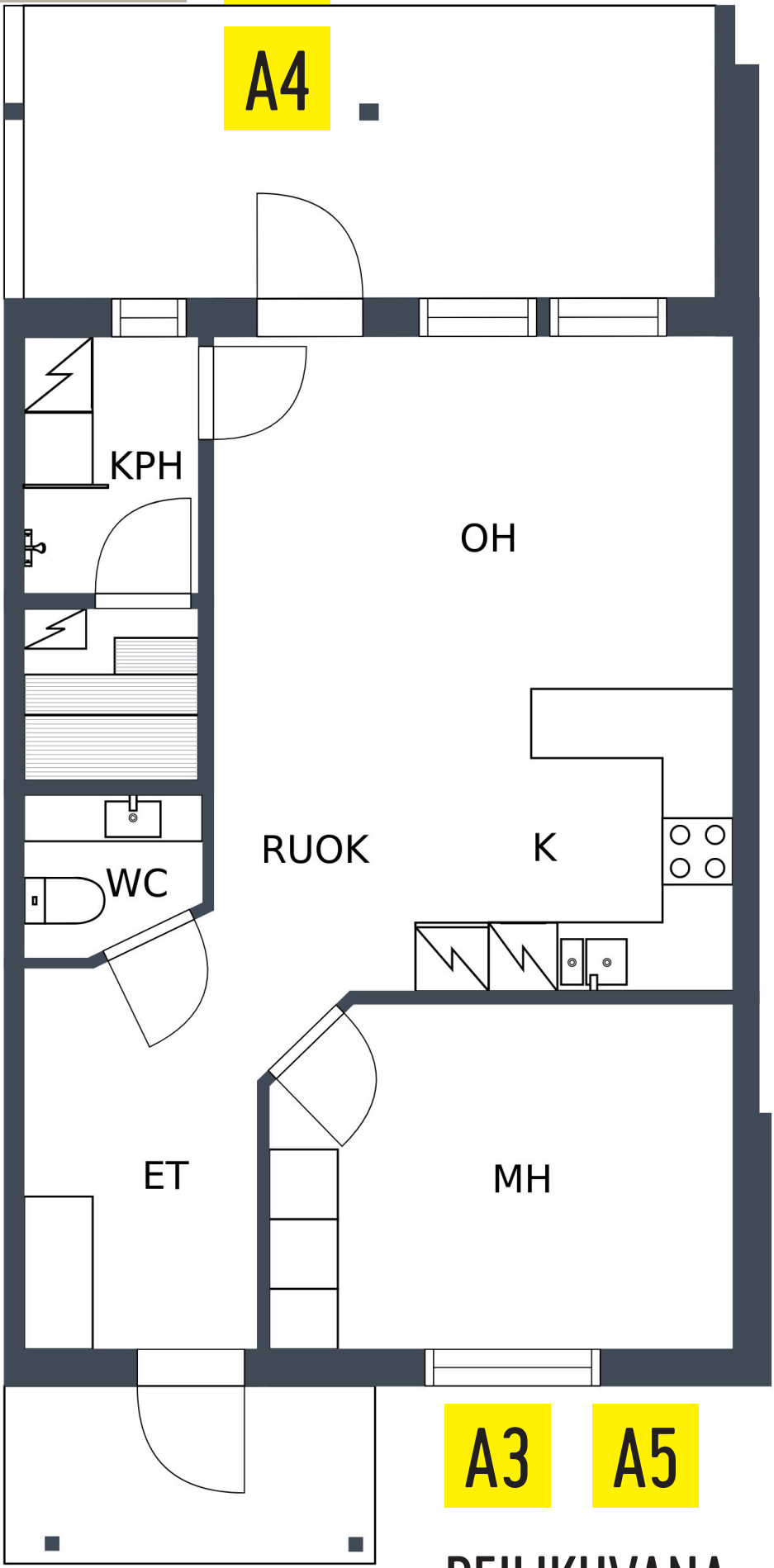
SUUNTAA ANTAVA, EI MITTAKAAVASSA.

52 M2

A2

2H + K + S

A4



A3

A5

PEILIKUVANA

72 M²

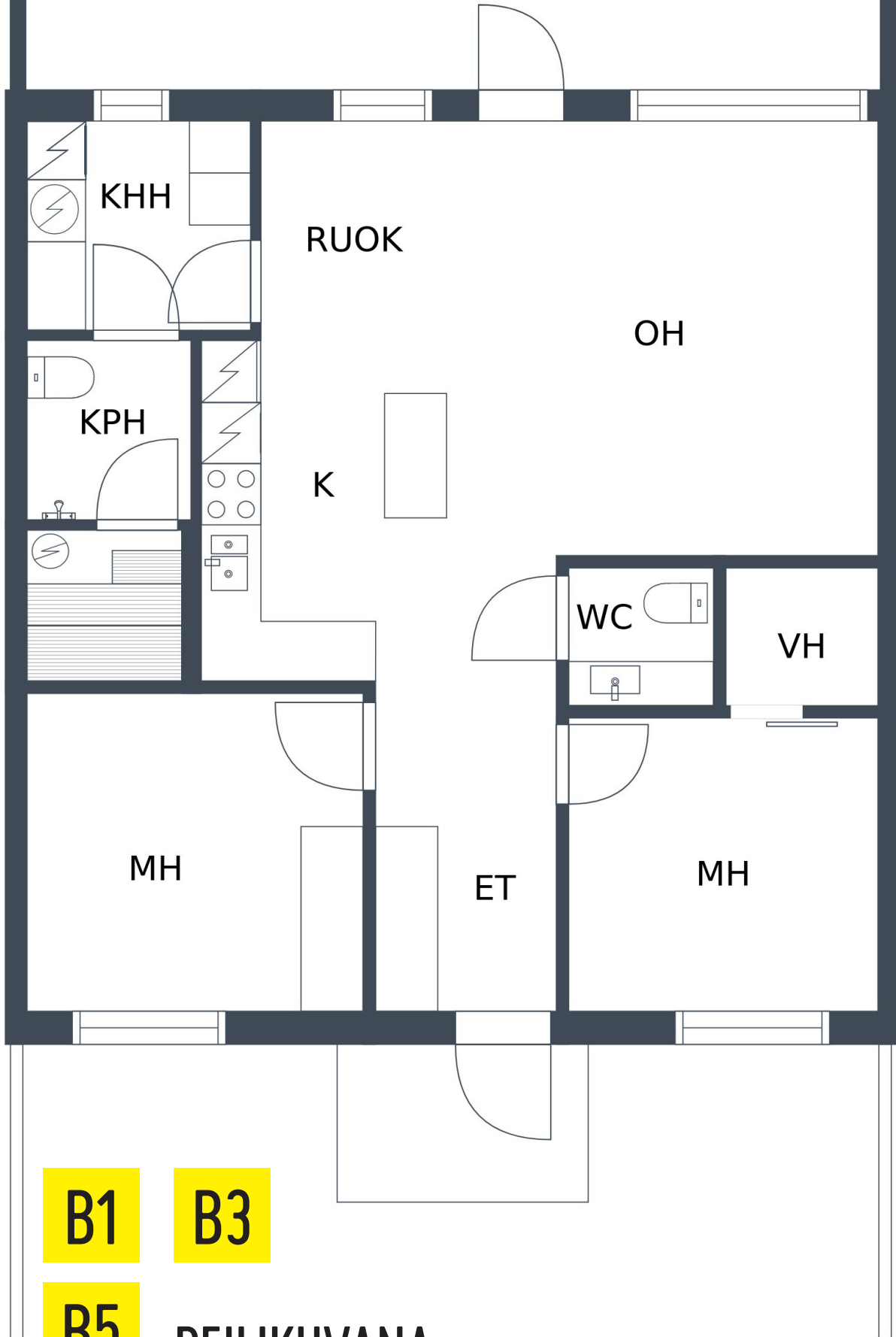
A6

B2

B4

B6

3H + K + S



B1

B3

B5

PEILIKUVANA

REFERENSSIKUVIA AIEMMIN VALMISTUNEISTA KOHTEISTA



RAKENNUSTAPASELOSTUS

AS OY MUSTASAAREN KOTIMETSÄ

Ulkoseinä sisältä ulospäin:

13mm EK kipsilevy, 48x48 koolaus + 50mm villa, höyrynsulkumuovi, 48x198 puurunko +villaeristys 200mm, Tuulen-suojalevy, 22x100 puukoolaus, 23x145 paneelaus

Ikkunat:

3-kert 210mm ikkunat U-arvo 1,0 Ikkunat. Metalliset valkoiset pintahelat. Ikkunapellitykset ikkunan väriin.

Ovet:

U-arvo 1,0. Tumman harmaat.

Vesikatto:

Tehdasvalmisteiset kattoristikot rakolautaräystäillä. Kattoristikon päälle kondenssisuojattu aluskate, tuulensuojarima 22x50, Ruodelauta 22x100, Peltikate, Vesikourut ja syöksytorvet.

Yläpohja:

Eriste 450mm, höyrynsulkumuovi, harvalauta 22x100 k300, MDF-paneeli.

Perustukset:

200x600mm Antura. 200mm Leca-harkko. Ulkopuolella hierretty rouhepinnoituslaasti sisäpuolella 70mm polystyreenieristys.

Alapohja:

Perusmurske, Kapillaarikatko murske 8-16 300mm, Lattiaeriste 200mm, Betoniverkko 5-150, lattiabetoni 100mm, vesikiertoinen lattialämmitys. Kodinhoitohuoneissa, kylpyhuoneissa, tuulikaapeissa sekä wc:ssä laatta, muualla laminaatti.



Väliseinät:

Puurunko 40x66mm, mineraalivilla 50mm, kipsilevyt GN13. Seinät tasoitetaan ja maalataan.

Asuntojen välinen seinä:

2x13mm kipsilevy, 66 ranka sekä 50mm villa, 20mm ilmarako, 66mm ranka sekä 50mm villa, 2x13mm kipsilevy

Sauna:

Tervaleppä paneeli AB STP 15x90. Suorat lauteet Lämpökäsitelty haapa tai tervaleppä. Kiuas Harvia Cilindro PC70

Pesuhuone:

Seinät ja lattia vesieristetään ja laatoitetaan. Kattoon Tervaleppä paneeli AB STP 15x90

Väliovet:

Valkoiset sileät normaalit väliovet, jossa pintahelat satiini. Saunanovi 9x19 lasi mutta 9x21 aukko.

Seinäpinnat:

Tasoitus ja maalaus. Väri Tikkurilan F497 Paperi

Kodinkoneet:

Jääkaappi-pakastin, integroitu liesi, integroitu uuni, integroitu astianpesukone ja liesituuletin. Rosteri tai valkoinen

Kiintokalusteet:

Ovet valkoinen sileä maalattu, välitilaan alumiinilevy, tasot laminaattitasot, makuuhuoneet peililiukuovi,

LVI:

Ilmanvaihto lämmön talteenotolla. vesikiertoinen lattialämmitys. Maalämpö

Sähköt:

Yleisen hintatason mukaan. Kuituliittymä

Pihat:

Nurmikot istutettuna, pihat sorastettuna, mattoteline, hiekkalaatikko, puskat asuntojen väliin.

MUUTA:

Tämän selostuksen tiedot perustuvat tilanteeseen 8/2021 Ostaja voi halutessaan esittää tästä sisällystä poikkeavia omia toivomuksia asunnon pintamateriaaleihin myyntiesitteessä mainittuihin seikkoihin.

Aikataulusta, joka annetaan kaupanteon yhteydessä, ilmenee mihin saakka muutokset ovat mahdollisia. Muutostöistä rakentaja antaa kirjallisen laskelman. Rakentaja pidättää itsellään oikeuden perustelluista syistä vaihtaa edellä mainittuja materiaaleja ja /tai rakenteita toisiin vastaaviin.

MYyntI

Tuomas Wainio

gsm 050 361 6604

tuomas.wainio@kotijoukkue.fi

Kauppapuistikko 25 / Handelsesplanaden
25 65100 Vaasa/Vasa



Tämä esite perustuu tilanteeseen 8/2021. Pidätämme oikeuden muuttaa tämän esitteen tietoja, piirustuksia ja/tai materiaalityöittäjiä. Ostajan on tutustuttava myyntiasiakirjoihin ja vahvistettuihin suunnitelmiin ennen kauppakirjan allekirjoittamista. Tämän esitteen piirustukset ja havainnekuvat ovat taiteilijan näkemyksiä ja voivat poiketa yksityiskohdiltaan toteutuvasta. Esitteen värit ja mitat eivät välttämättä vastaa todellisuutta painoteknisistä syistä johtuen.

