

Lämmöntuotto: Maalämpö
Lämmön luovutus: Vesikiertoinen lattialämmitys

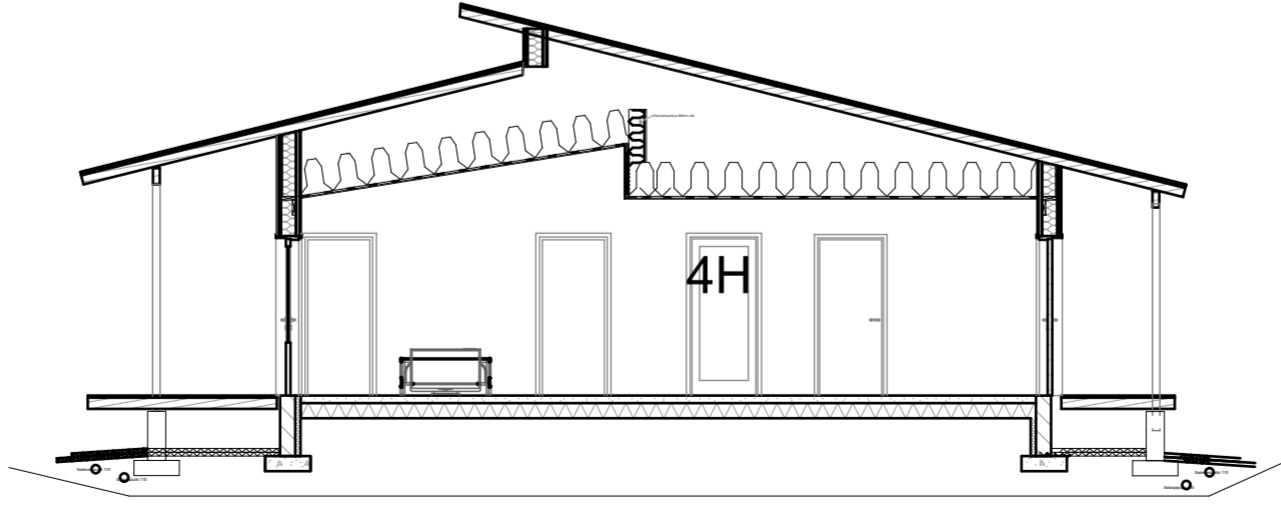
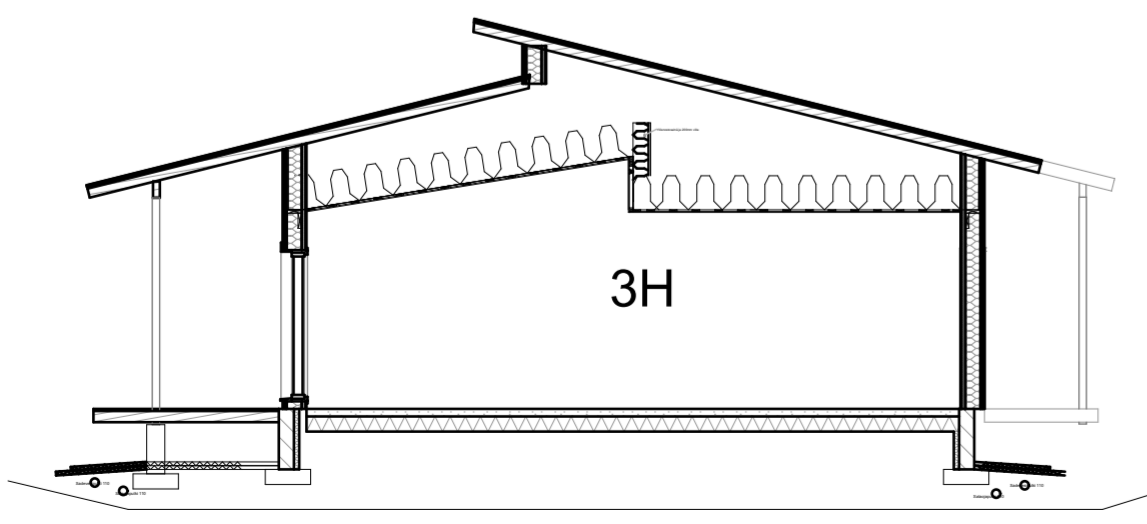
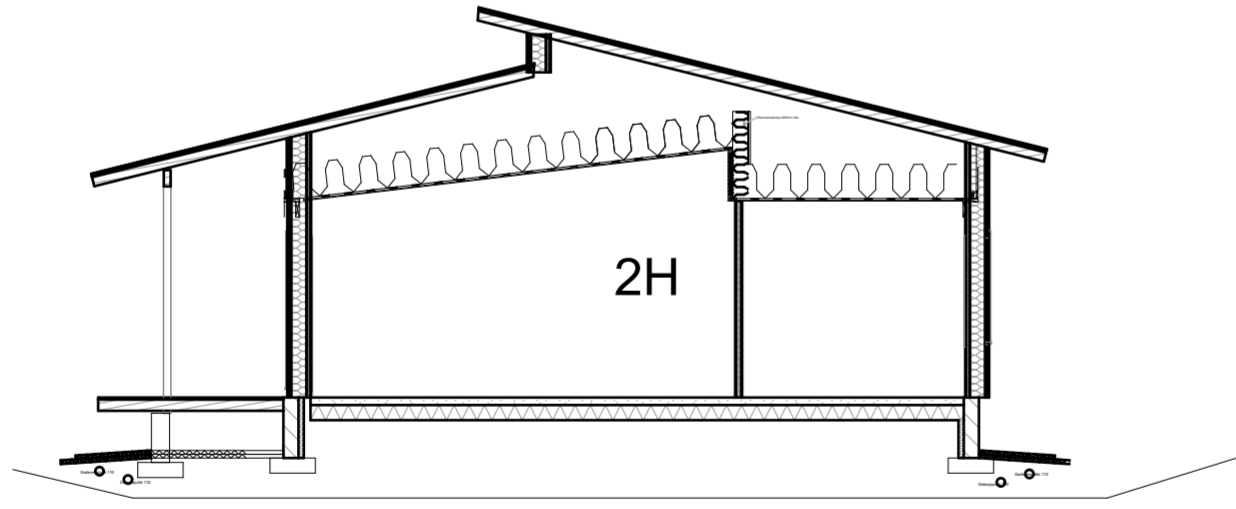
Paloluokka: P3

1 Palovaroitin/alkava 60m2
Palovaroittimet kytketään sähköverkkoon
Ilmanvaihto koneellinen ilmanvaihto (LTO) Suomen säädöskokoelman mukaan
LTO:n vuosihyötysuhde vähintään 45%
Kattoturvatuotteet sekä ikkunoiden ja ovien turvalasit tehdään Suomen säädöskokoelman 1007/2017 mukaan.

Kosteiden tilojen rakenteet Suomen säädöskokoelman 782/2017 mukaan.

Pinta-ala vaatimukset
Ikkunapinta-ala: 70m2 14,6% kerrosalasta.
Ikkunoiden U-Arvo: 1,0W/m²K
Ovien U-arvo: 1,0W/m²K

Kerrosala: 479m² (ulkomitat)
Kerrosala: 471m² (seinät 250mm)
Huoneistoala: 440m²
Tilavuus: 1581m³



Kaupunginosa/Kylä Böle	Kortteli/Tila 53	Tontti/Rnro 2	Viranomaisten merkintöjä
Rakennuksen numero/Rakennustunnus			
Rakennustoimenpide Uudisrakennus	Piirustuslaji 9	Juokseva nro	
Rakennuskohde Metsämäki 2x Rivitalo + Ak	Piirustuksen sisältö Talo B Pohja Leikkaukset	Mittakaava 1:100	
Suunnittelijan yhteystiedot: yritys, osoite ja puhelinnumero Käpälämäen Rakennus Oy Kaarikalliontie 5 60720 Tuomikylä	Työnumero	Piirustuksen tunnus	Muutos
Vastuullinen suunnittelija: nimi, tutkinto, allekirjoitus ja päiväys	Suunnitteluala AR	Tiedosto	
RI Tuomas Kuusisto, Pääsuunnittelija			