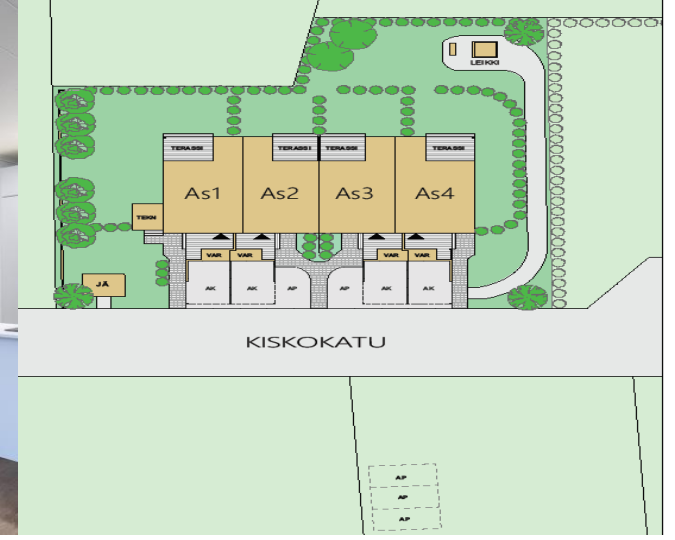
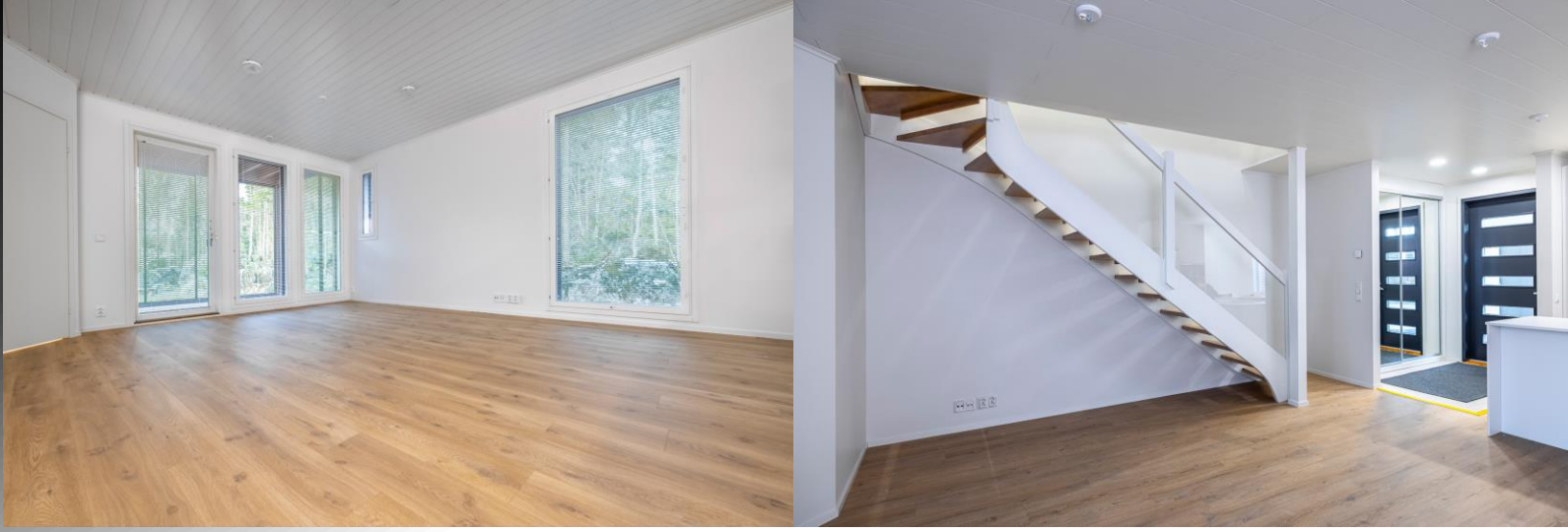




As Oy VAASAN KISKOKATU 3 Bst Ab



AS OY VAASAN KISKOKATU 3

Vaasan Melaniemi on 1980-luvulla Strömberg Parkin metsäalueelle rakennettu omakotialue Vaasassa. Alueella on edelleen paljon luonnonvaraista metsää ja hyvät ulkoilumahdollisuudet. Kaupunginosasta on hyvät ja nopeat kulkuyhteydet joka suuntaan, lähellä palveluja, työpaikkoja, kouluja ja golfkenttää. Yksi Vaasan alueen kehityspisteistä; alueelle on tulossa myös uusia omakotitaloja.

Melaniemien Kiskokadulla sijaitsevalle tontille rakennetaan moderni RIVITALO. Yhtiöön rakennetaan neljä 2-tasoista asuntoa. Jokaiseen asuntoon kuuluu oma autokatos ja varasto. Lisätilaa antavat avara terassi sekä makuuhuoneen yhteydessä oleva parveke. Ilmansuunnat on huomioitu suunnittelussa; terassi ja parveke aukeavat länteen ilta-aurinkoon, ja luonnonvalo tulvii sisään itä-länsisuunnan isoista ikkunoista.

KOHEEMME ON ARKKITEHDIN SUUNNITTELEMA JA AMMATTILAISTEN TOTEUTTAMA

BST AB VAASAN KISKOKATU 3

Melmo är ett egnahemsområde i Vasa som byggdes i skogsområdet vid Strömberg Park på 1980- talet. I området finns fortfarande mycket orörd skog och goda friluftsmöjligheter. Stadsdelen har goda och snabba förbindelser i alla riktningar och ligger nära service, arbetsplatser, skolor och en golfbana. Området utvecklas fortfarande och här kommer även att byggas nya egnahemshus.

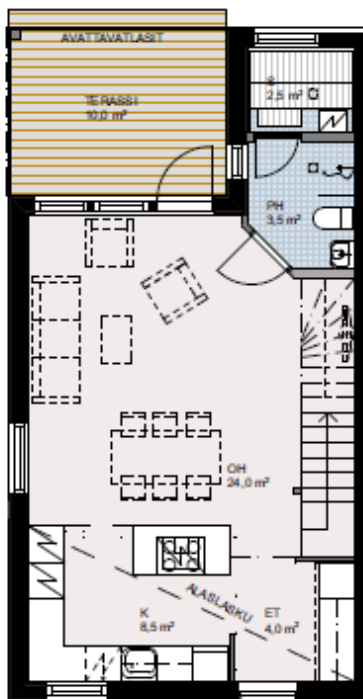
På tomten vid Skengatan i Melmo byggs nu ett modernt RADHUS. Bostadsbolaget bygger fyra bostäder i två plan. Bostäderna har egna biltak och förråd. Den rymliga terrassen och balkongen i anslutning till sovrummet ger extra utrymme. Väderstrecken har beaktats i planeringen: terrassen och balkongen vetter mot kvällsolen i väst och dagsljuset strömmar in genom de stora fönstren i ost-västlig riktning.

OBJEKTET ÄR PLANERAT AV EN ARKITEKT OCH UPPFÖRS AV BYGGPROFFS

**HYVÄLLÄ SIJAINNILLA,
NOPEAT YHTEYDET JOKA SUUNTAAN**

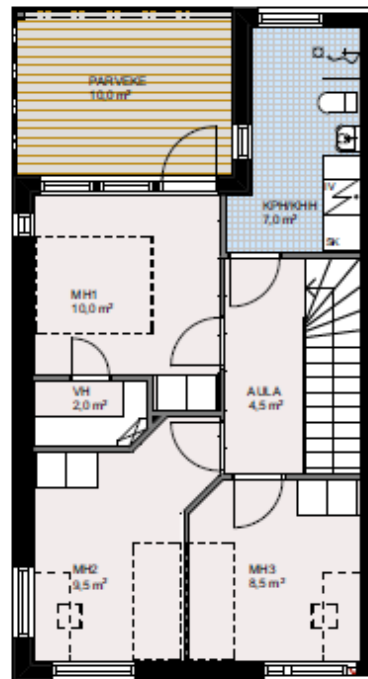
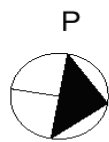
**BRA LÄGE MED SNABBA
FÖRBINDELSER**



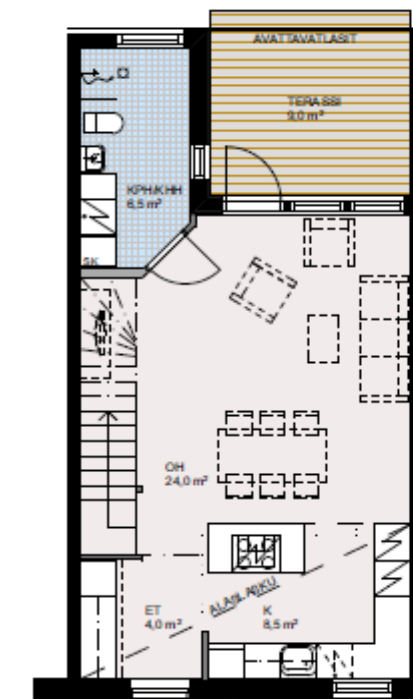


1.KRS/VÄN

ASUNTO/ BOSTAD 1
 4H/R+K+KPH/BR+PH/BR+ S/B
 92m²

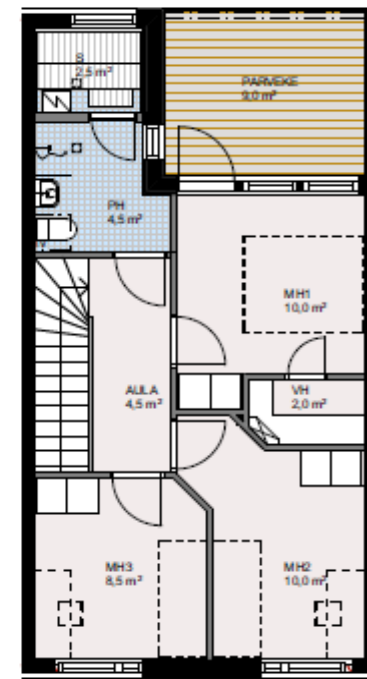
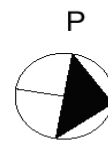


2.KRS/VÄN



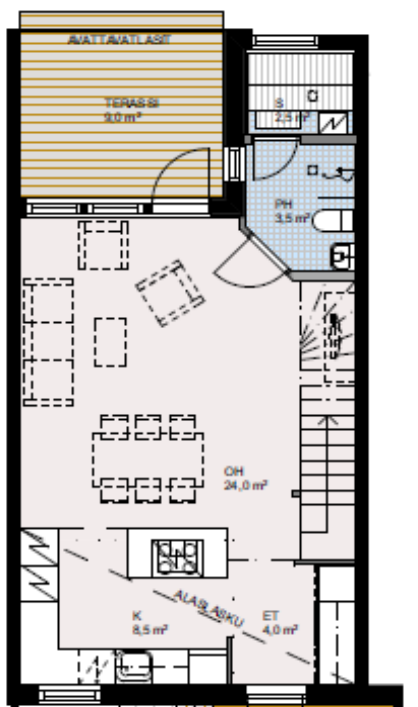
1.KRS/VÄN

ASUNTO/ BOSTAD 2
 4H/R+K+KPH/BR+PH/BR+ S/B
 92m²

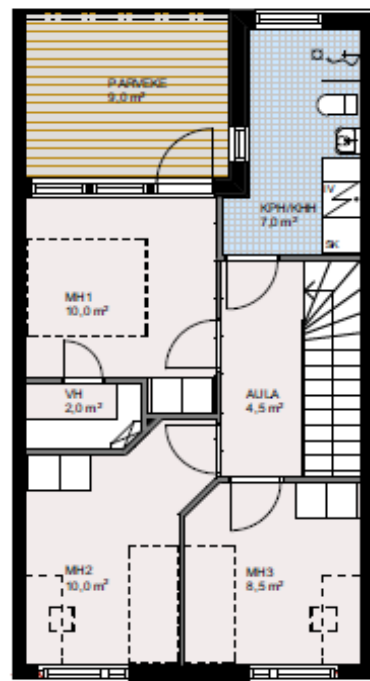


2.KRS/VÄN

**ENNAKKOVARAAJANA PÄÄSET
 VAIKUTTAMAAN
 PINTAMATERIAALEIHIN**



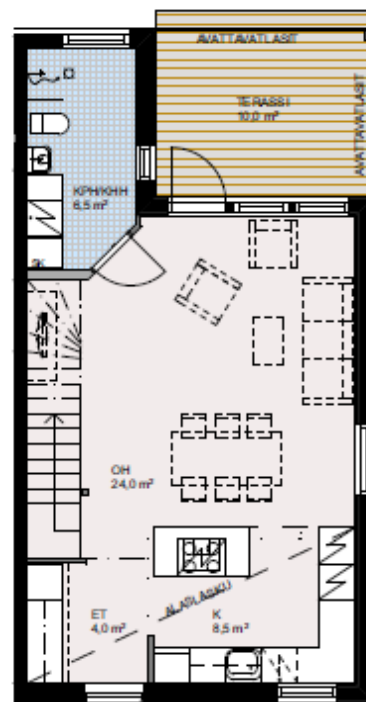
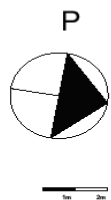
1.KRS/VÅN



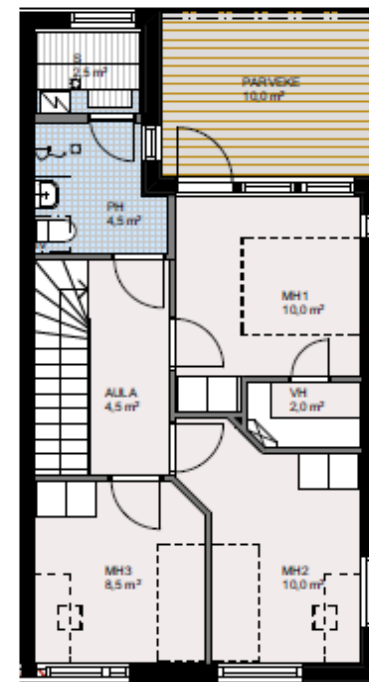
2.KRS/VÅN

ASUNTO/ BOSTAD 3

4H/R+K+KPH/BR+PH/BR+ S/B
92m2



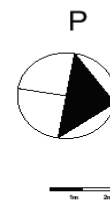
1.KRS/VÅN



2.KRS/VÅN

ASUNTO/ BOSTAD 4

4H/R+K+KPH/BR+PH/BR+ S/B
92m2



**NÄR DU RESERVERAR
PÅ FÖRHAND, HAR DU
MÖJLIGHET ATT PÅVERKA
VILKA YTMATERIAL DU
ÖNSKAR.**

RAKENNUSTAPASELOSTE AS OY VAASAN KISKOKATU 3

Yleiskuvaus: Asunto Oy: n rakennuspaikka sijaitsee Vaasan Melaniemen kaupunginosassa kortteli 64 tontti 2. Yhtiön vuokratontille rakennetaan asuinrakennus, jossa sijaitsee neljä huoneistoa, huoneistokohtaiset autokatokset ja varastot sekä yhteinen tekninen tila. Kaikki huoneistot ovat yhtä suuria 92m².

Rakenteet: Talo perustetaan rakennesuunnitelmien mukaisesti teräsbetoniperustusten varaan. Alapohja on maanvarainen teräsbetonilaatta. Asunnon välipohja on puurakenteinen.

Ulkoseinät: Rakennuksen julkisivumateriaali on ulkoverhouspaneeli. Värit ovat arkkitehtisuunnitelmien mukaiset. Julkisivupaneeli valkoinen Tikkurila F497. Julkisivulevy tumman harmaa RR23 . Pilarit, palkit, säleaidat vaaleanruskea Tikkurila 5063. Ulkoseinien eristepaksuus 250mm.

Yläpohja: Yläpohjan kantavana rakenteena on rakennesuunnitelmien mukaisesti NR kattoristikot, eristepaksuus 500mm.

Vesikatto: Vesikatto on konesaumapeltikate, väri arkkitehtisuunnitelmien mukaisesti RR23.

Ikkunat/ ovet: Asuntojen ikkunat ovat puu-alumiinirakenteisia kiinteitä, sisään avautuvia MSE ikkunoita, sisältä valkoiset, ulkoa tummanharmaat RR23. Ulko-ovet ovat ulosaukeavia lämpöeristettyjä valoaukollisia ovia arkkitehtisuunnitelmien mukaisesti väriltään RR23. Huoneiden väliovet ovat tehdasvalmisteisia, valkoisia laakaovia. Saunojen ovet ovat täyslasiovia. Ikkunoissa ja ovissa on valmistajan vakioheloitus.

Väliseinät: Huoneistojen välinen seinä on rakennesuunnittelijan ohjeiden mukainen. Palokatko viedään vesikattoon asti. Asuntojen sisäväliseinät ovat kipsilevyseiniä, joissa käytetään äänieristeenä mineraalivillaa. Märkätilojen vedeneristys tehdään sertifioituna vedeneristyskäsittelyinä.

Parvekekaiteet : Turvalasitus IG20 harmaa, alumiinirakenteet tummanharmaat RR23.

ASUNTOJEN PINTAKÄSITTELY, KALUSTEET JA VARUSTEET

Eteinen: Lattia laatta, seinät maalattu, katto maalattu Gyproc tai MDF, kalusteet liukupeiliovellinen vaatekaappi

Keittiö: Lattia vinyyli, seinät maalattu, välitilaan Aluco-levy, katto maalattu Gyproc tai MDF, kalusteet kalustesuunnitelman mukaisesti, laitteet: sähköliesi tasoon upotettu, erillisuuni, liesituuletin, astianpesukone, jääkaappi, pakastekaappi

Olohuone: Lattia vinyyli, seinät maalattu, katto maalattu Gyproc tai MDF

MH 1,2,3: Lattia vinyyli, seinät maalattu, katto maalattu Gyproc tai MDF

Yläaula: Lattia vinyyli, seinät maalattu, katto maalattu Gyproc tai MDF

VH: Lattia vinyyli, seinät maalattu, katto maalattu Gyproc tai MDF

KPH/PH: Lattia laatta, seinät laatta, kattopaneeli tervaleppä, kalusteet kalustesuunnitelman mukaisesti

Sauna: Lattia laatta, seinä- ja kattopaneeli tervaleppä, kalusteet ajastimella varustettu kiuas

Sisäportaat: Reisilankut valkoiset, askelmat valkoiset tai petsatut, kaide valkoinen

Terassit: Lattia painekyllästetty vaaleanruskea

LVIS-työt: Lämpö-, vesi- ja ilmanvaihtotyöt tehdään LVI-suunnitelmien mukaisesti. Putkivaraukset tehdään suunnitelmien mukaisesti, eivät näy vielä arkkitehtipohjissa. Huoneistoihin tulee kaukolämpö vesikiertoisella lattialämmityksellä. Ilmanvaihtojärjestelmä toteutetaan koneellisella tulo- ja poistoilmanvaihdolla. LV-koneessa lämmön talteenotto. Sähkö ja vesi mitataan huoneistokohtaisesti. Sähkötyöt tehdään suunnitelmien mukaisesti.

Pihatyöt: Asemapiirustuksen mukaiset autopaikoitus ja tiealueet asfalttipinnalla, etupihan kulkutiet laatoitettu. Leikkipaikalle kulkutie soraa. Nurmialueella nurmikko kylvettyinä. Pensasaita asemapiirustuksen mukaisesti.

Varaukset: Asunnoissa on olohuoneessa takkavaraukset sekä terassi- ja parvekelasitusvaraus

MUUTA: Tämän selostuksen tiedot perustuvat tilanteeseen 18.1.2021. Ostaja voi halutessaan esittää tästä sisällöstä poikkeavia omia toivomuksia asunnon pintamateriaaleihin ja väreihin. Muutoksista annetaan aina kirjallinen laskelma ja tehdään kirjallinen muutossopimus. Rakentaja pidättää itsellään oikeuden perustelluista syistä vaihtaa edellä mainittuja materiaaleja ja/tai rakenteita toisiin vastaaviin.

BESKRIVNING AV BYGGNADSSÄTT FÖR BST AB VAASAN KISKOKATU 3

Allmän beskrivning: Bostadsaktiebolagets byggpplats ligger i stadsdelen Melmo i Vasa, kvarter 64 tomt 2. På bolagets hyretomt byggs ett bostadshus med fyra lägenheter. Varje lägenhet har eget biltak, förråd och allmänning tekniskt utrymme. Alla lägenheterna är lika stora 92m².

Konstruktion: Husets grund görs enligt byggritningarna av armerad betong. Bottenbjälklaget är golv utan sockel av armerad betong. Takbjälklaget är av trä.

Ytterväggar: Byggnadens fasad är brädfodrad. Färger enligt arkitektritningarna. Fasadpanel i vitt Tikkurila F497. Fasadskiva i mörkgrått RR23. Pelare, bjälkar och spjälstaket i ljusbrunt Tikkurila 5063. Ytterväggarnas isoleringstjocklek 250mm.

Takbjälklag: Takbjälklagets bärande struktur är enligt byggritningarna NR-takstolar, isoleringstjocklek 500mm.

Vattentak: Vattentaket är av maskinfalsad plåt, färg enligt arkitektritningarna RR23.

Fönster/ dörrar: I bostäderna finns fasta, inåtgående MSE-fönster med träaluminiumkonstruktion, vita på insidan, mörkgrå RR23 på utsidan. Ytterdörrarna är utåtgående, värmeisolerade dörrar med ljusöppningar, i färgen RR23 enligt arkitektritningarna. Mellandörrarna är fabriksstillverkade, vita skivdörrar. Bastudörrarna är av glas. Fönster och dörrar är försedda med tillverkarens standardbeslag.

Mellanväggar: Väggarna mellan bostäderna följer specifikationerna i byggritningarna. Brandavskiljning genomförs upp till vattentaket. Innermellanväggarna i bostäderna är av gipsskivor, som ljudisolerats med mineralull. Vattenisoleringen i våtutrymmena är certifierad.

Balkongräcken: Säkerhetsglas i grått IG20, aluminiumkonstruktion i mörkgrått RR23.

BOSTÄDERNAS YTBEHANDLING, FASTA INREDNING OCH UTRUSTNING

Tambur: Kachelgolv, målade väggar, taket målat med Gyproc eller MDF, fast inredning klädska med spegelskjutdörrar

Kök: Vinylgolv, målade väggar, Aluco-skiva i mellanrummen, taket målat med Gyproc eller MDF, fast inredning enligt planritningarna, utrustning: integrerad elspis, separat ugn, spisfläkt, diskmaskin, kylskåp, fry

Vardagsrum: Vinylgolv, målade väggar, taket målat med Gyproc eller MDF

SR 1,2,3: Vinylgolv, målade väggar, taket målat med Gyproc eller MDF

Aula på övervån: Vinylgolv, målade väggar, taket målat med Gyproc eller MDF

Klädrum: Vinylgolv, målade väggar, taket målat med Gyproc eller MDF

KPH/ Badrum: kachelgolv, kaklade väggar, takpanel i al, fast inredning enligt planritningarna

Bastu: kachelgolv, väggpanel i al, takpanel i al, fast inredning, bastuugn med timer

Inre trappa: Vita vangstycken, vita eller betsade trappsteg, vitt räcke

Terrasser: Tryckimpregnerat golv i ljusbrunt

VVS- arbeten: Värme-, vatten- och ventilationsarbeten görs enligt VVS-ritningen. Utrymme för rören reserveras enligt planritningarna. Dessa syns inte i arkitektritningarna. Lägenheterna förses med fjärrvärme och vattenburen golvvärme. Ventilationssystemet förses med mekanisk in- och frånluftsventilation. Ventilationssystem med värmeåtervinning. El- och vattenförbrukningen mäts separat för varje lägenhet. Elarbetena utförs enligt planritningarna.

Gårdsarbeten: Bilplatser och asfalterade vägar enligt situationsplanen, stenlagda innergångar. Lekplats gångväg grus. Planterad gräsmatta. Buskar planterade enligt situationsplanen.

Reservations: I bostädernas vardagsrum reserveras plats för en öppen spis samt på terrasen och balkongen plats för inglasning.

ÖVRIGT: Uppgifterna i denna beskrivning baserar sig på situationen 18.1.2021. Om köparna önskar kan de framföra egna önskningar kring ytmaterial och färger som avviker från detta. Vi ger alltid en skriftlig beräkning över ändringarna och ett skriftligt ändringsavtal ingås. Byggherren förbehåller sig rätten att av berättigad anledning byta ut de material och/ eller konstruktioner som nämns ovan mot andra motsvarande.

ARKKITEHTISUUNNITTELU/ ARKITEKTPLANERING

Wasaplan Oy, RA/BA Juha Koivusalo ja/ och Terhi Lepistö

RAKENTAJA/ BYGGFIRMA

Rakennusliike Kuoppala Oy

Yrittäjänkatu 13

65380 Vaasa

050 514 6309 / 050 514 6310

toimisto@rakennusliikekuoppala.fi

RAKENNUSLIIKE
KUOPPALA

*Luotettavuutta ja
Ammattitaitoa jo*

40
vuotta
2018

TUTUSTU YRITYKSEEMME TARKEMMIN / BEKANTA DIG NÄRMARE MED VÅRT FÖRETAG

www.rakennusliikekuoppala.fi

MYynti/ FÖRSÄLJNING


Kotijoukkue

PETRI JOLKKONEN 040 137 4740 / 040 714 4630

petri.jolkkonen@kotijoukkue.fi

www.kotijoukkue.fi

