

UPEA UUDISKOHDE VAASAN VANHASSA SATAMASSA!



As Oy Vaasan Kotisatama



Kotijoukkue

Modernia asumista historiallisessa miljöössä

Nyt ennakkomarkkinoinnissa luonnonkauniille Vanhan Sataman asuinalueelle **omalle tontille** valmistuva ajattoman tyylikäs **As Oy Vaasan Kotisatama**.

Toimivat yksitasoiset pohjaratkaisut takaavat arjen sujuvuuden. Laadukkaat ja tyylikkää materiaalit ovat sävyiltään ajattomat ja antavat puitteet erilaisiin sisustusratkaisuihin. Korkeampi huonekorkeus antaa lisää valoa ja tilan tuntua. Tietysti hyvän perustason lisäksi on ostajan mahdollista vaikuttaa kodin yksilölliseen toteutukseen ja varusteluun omien mieltymysten mukaisesti.

Valittavana on huoneistoja, joissa on kaksi, kolme tai neljä makuuhuonetta. Kaikista asunnoista löytyy käytännöllinen ja tilava kylpy-/sauna-osasto sekä kodinhoitohuone, josta on suora käynti takapihan terassille.

Lämmitysjärjestelmänä on ekologinen kalliolämpö yhdistettynä vesikiertoiseen lattialämmitykseen, jotka takaavat alhaiset asumiskustannukset. Ekologisessa As Oy Kotisatamassa käytetään Simons-Talojen nykyaikaista rakennustekniikkaa ja materiaalina käytetään puhdasta suomalaista puuta.

Laadukkaat, selkeälinjaiset rivitaloasunnot sijaitsevat hyvien kulkuyhteyksien ja palveluiden läheisyydessä. Sekä Suvilahden että Vanhan Vaasan palvelut ovat lyhyen matkan päässä ja Prisma ja Citymarket ovat rakenteilla Liisanlehtoon noin 1 km etäisyydelle.

Hyvin suunniteltu, taidolla ja tarkkuudella valmistettu As Oy Vaasan Kotisatama on kodiksi erinomainen valinta. Meille on tärkeää, että rakennus on laadukkaasti tehty, jotta sinun kotisi kestäisi aikaa ja toimisi vuosikymmeniä hyvän arkesi keskipisteenä.

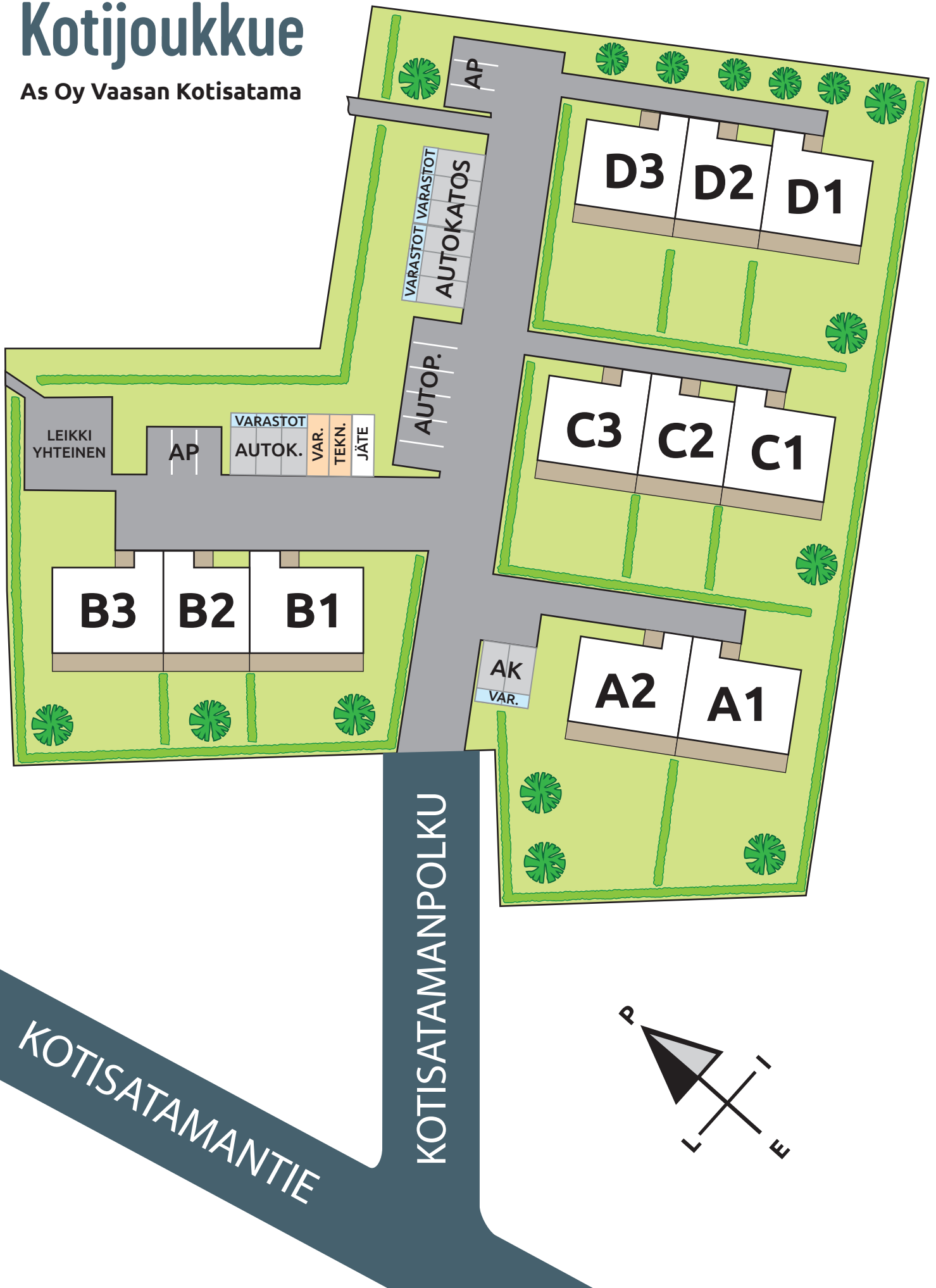
VARAA ITSELLESI TURVALLINEN RS-KOHDE!





Kotijoukkue

As Oy Vaasan Kotisatama

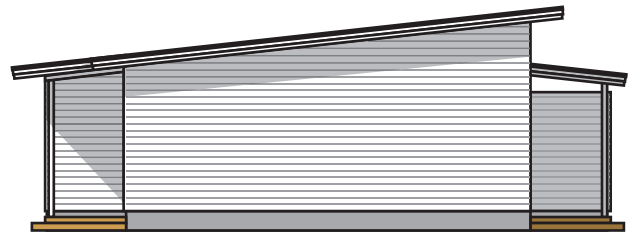
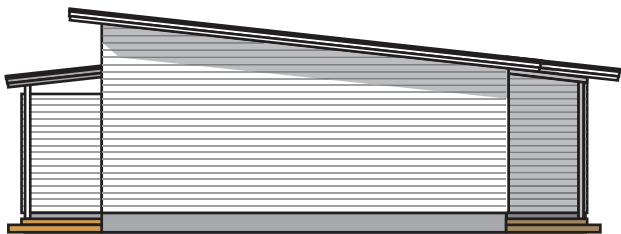
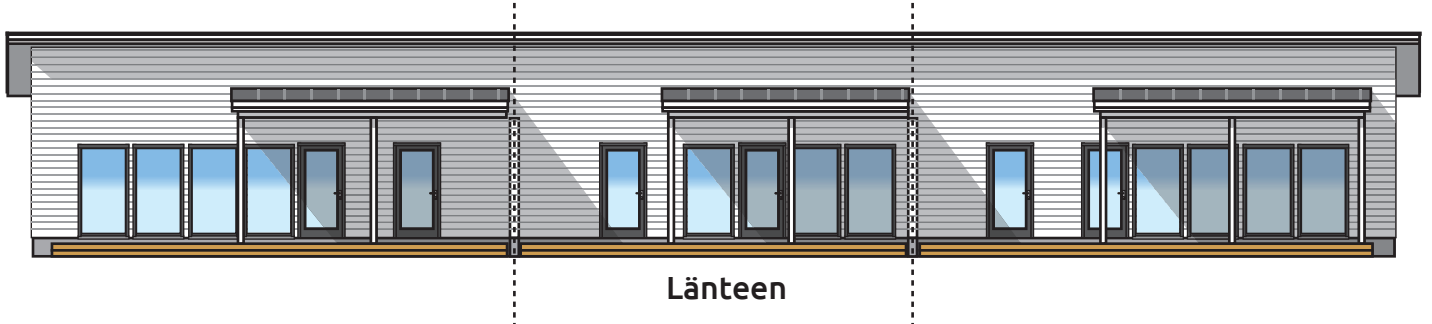
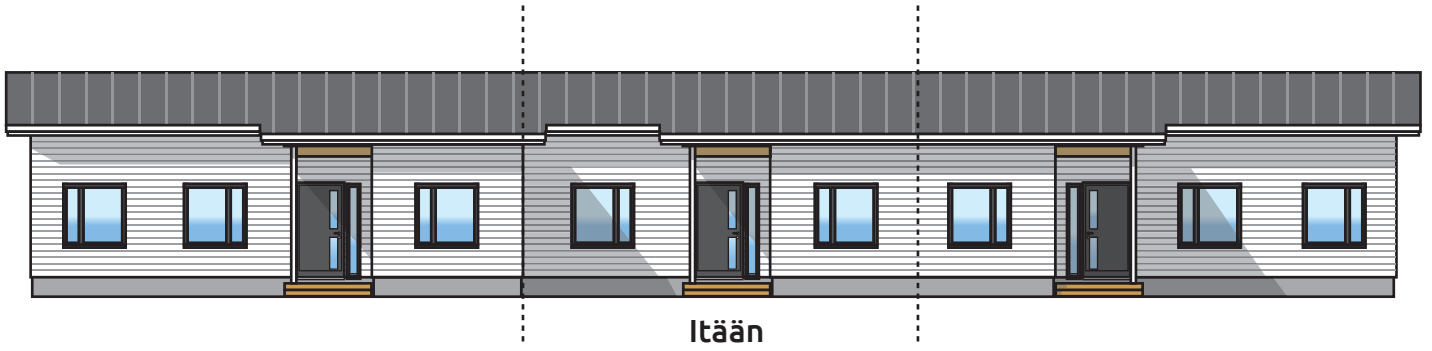




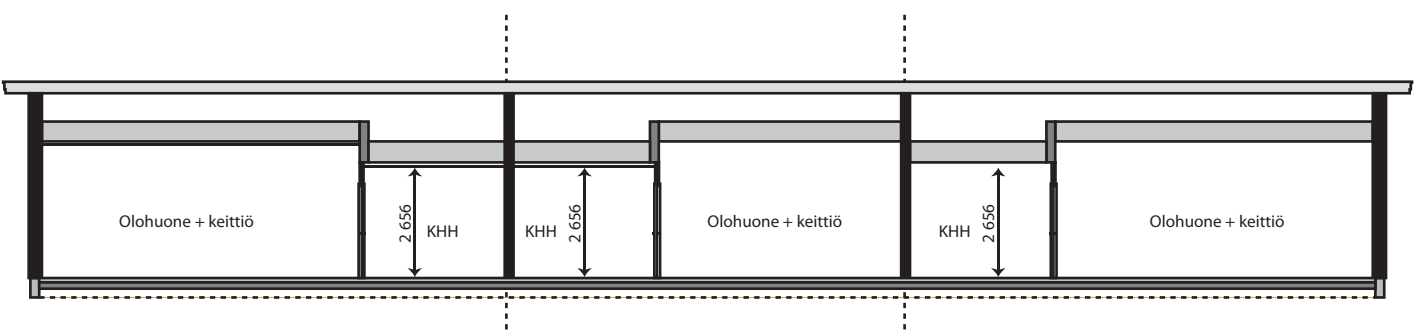
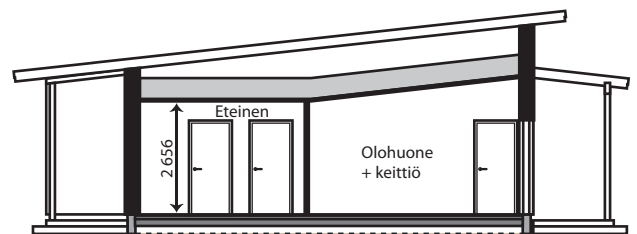
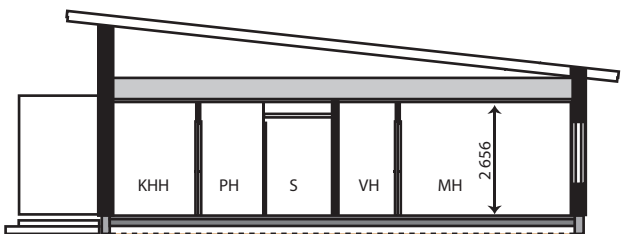


- OMA TONTTI
- KALLIOLÄMPÖ
- 1-TASOINEN

JULKISIVUT



POIKKILEIKKAUKSET



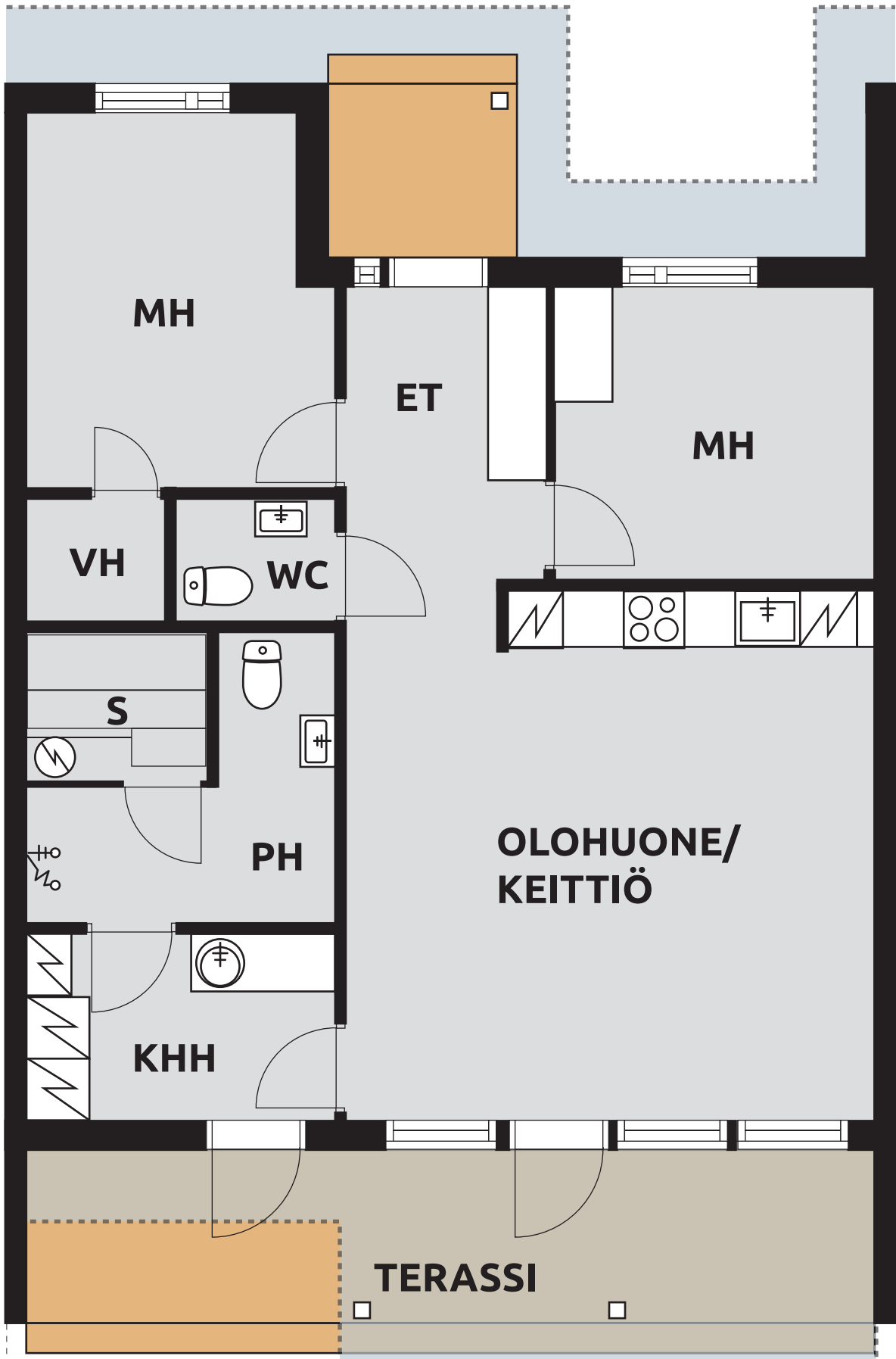
B2

C2

D2

80,5 m²

3 H + K + S



C3
D3

95,5 m²

4 H + K + S



C1
D1

95,5 m²

4 H + K + S



A2

B3

105 m²

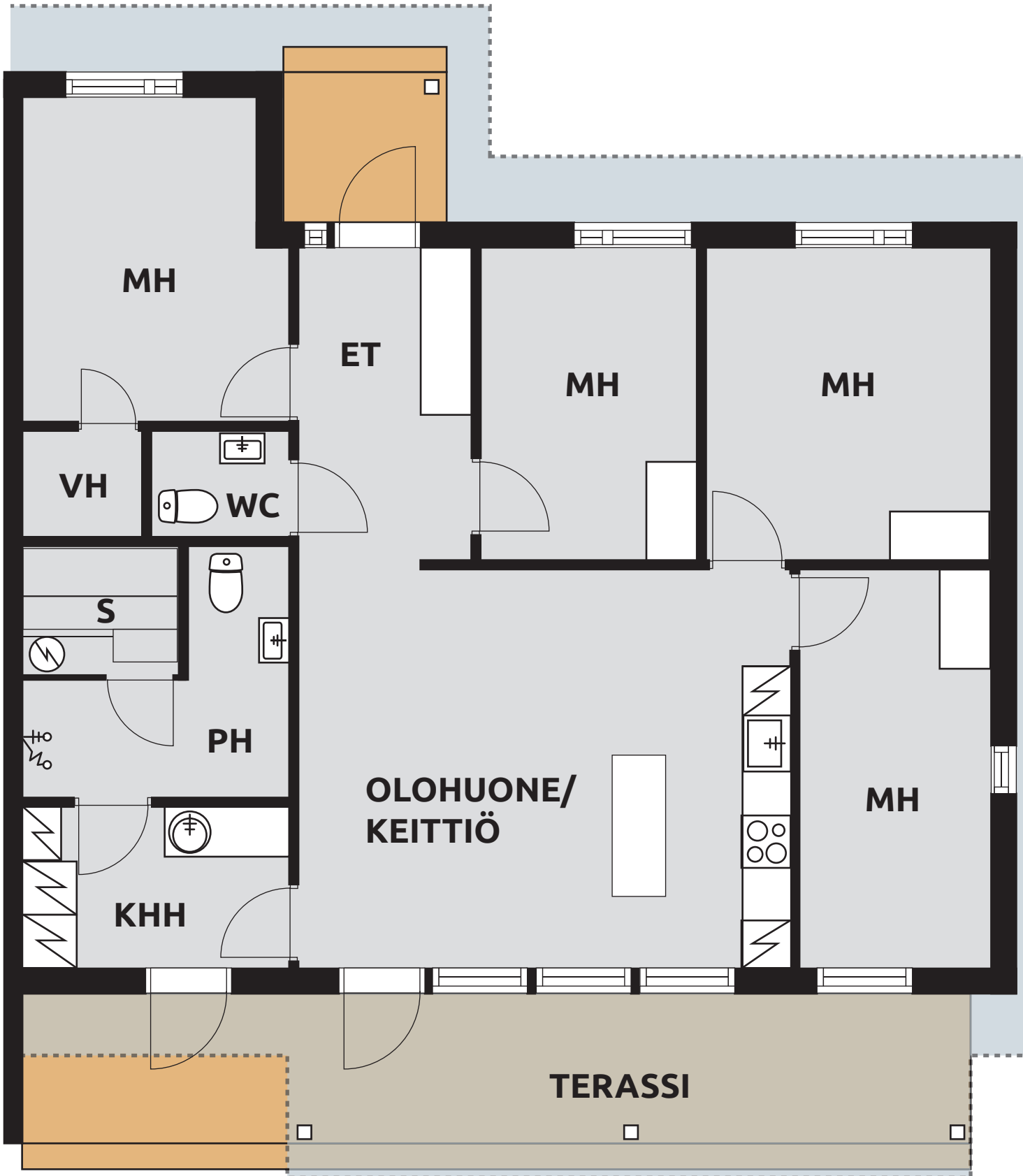
5 H + K + S



A1
B1

105 m²

5 H + K + S







YHTEISTYÖKUMPPANIT

RAKENNUSLIIKE
KUOPPALA



Vaasan Putkiasennus Oy

simons
TALO - HUS

Puustelli[®]

 **STARK**
Reilusti rakentajan asialla

 **sähköasennus**
P O H J A N M A A

 **RTV-YHTYMÄ OY**

RAKENNUSTAPASELOSTUS

As Oy Vaasan Kotisatama

Yleiskuvaus: Rakennuspaikka sijaitsee Vanhan Sataman kaupunginosassa korttelissa nro 1. Yhtiön omalle tontille rakennetaan 4 asuinrakennusta, joissa sijaitsevat 11 huoneistoa ja irtaimistovarastot. Lisäksi tontille rakennetaan erilliset autokatosrakennukset, joissa lisäksi talonvarasto. Huoneistoala on yhteensä 1139 m² + varastot ja tekninen tila, tilavuus 4200 m³ ja kerrosala 1199 m²

Rakenteet: Talo perustetaan rakennesuunnitelmien mukaisesti teräsbetoniperustuksen varaan ja alapohja on maanvarainen teräsbetonilaatta. Kantavat rakenteet ovat rakennesuunnitelmien mukaisesti puurakenteisia.

Ulkoseinät: Rakennuksen julkisivumateriaali on vaakapaneeli UYM 23x145, väri arkkitehtisuunnitelmien mukainen. Ulkoseinien eristepaksuus 250 mm.

Yläpohja: Yläpohjan kantavana rakenteena on rakennesuunnitelmien mukaisesti kattoristikot. Eristepaksuus 450 mm.

Vesikatto: Vesikate on konesaumapeltikate, väri arkkitehtisuunnitelman mukaisesti.

Ikkunat ja ovet: Asuntojen ikkunat ovat puurakenteisia kiinteitä/sisään avautuvia MSE ikkunoita, joissa ulkopuite ja karmin ulkoverhous on poltto-maalattua alumiinia. Ulko-ovet ovat ulosavautuvia lämpöeristettyjä valoaukollisia ovia. Huoneiden väliovet ovat tehdasvalmisteisia saranoituja laaka-ovia. Ikkunoissa ja ovissa on valmistajan vakioheloitus.

Väliseinät: Huoneistojen välinen seinä on rakennesuunnittelijan ohjeiden mukainen kipsilevyrakenteinen seinä, palokatko viedään vesikattoon asti. Asuntojen sisäväliseinät ovat kipsilevysiniä, joissa käytetään äänieristeenä mineraalivillaa. Märkätilojen vedeneristys tehdään sertifioituna vedeneristyskäsittelyinä.



ASUNTOJEN PINTAKÄSITTELY, KALUSTEET JA VARUSTEET HUONEITTAIN

- ETEINEN: Lattia: Laatta, Seinät: Maalattu, Katto: MDF-Paneeli, Kalusteet: vaatekaappi / vaatehuone
- KEITTIÖ: Lattia: Laminaatti, Seinät: Maalattu, välitilaan: laatta Katto: MDF-Paneeli Kalusteet: Kalustesuunnitelman mukaisesti, Laitteet: Sähköliesi tasoon upotettu, erillisuuni, liesituuletin, astianpesukone, jääkaappipakastin.
- OLOHUONE: Lattia: Laminaatti, Seinät: Maalattu, Katto: MDF-Paneeli
- MH 1: Lattia: Laminaatti, Seinät: Maalattu, Katto: MDF-Paneeli, Kalusteet: Vaatekaapit Lattia: Laminaatti, Seinät: Maalattu, Katto: MDF-Paneeli, Vaatehuone
- MH 2: Lattia: Laminaatti, Seinät: Maalattu, Katto: MDF-Paneeli, Kalusteet: Vaatekaapit
- MH 3: Lattia: Laminaatti, Seinät: Maalattu, Katto: MDF-Paneeli, Kalusteet: Järjestelmähyllyt
- MH 4: Lattia: Laminaatti, Seinät: Maalattu, Katto: MDF-Paneeli, Kalusteet: Järjestelmähyllyt
- VH: Lattia: Laatta, Seinät: Laatta, Katto: MDF-Paneeli
- WC: Kalusteet: Kalustesuunnitelman mukaisesti
- KHH: Lattia: Laatta, Seinät: Maali, Katto: Valkolakattu puupaneli, Kalusteet: Kalustesuunnitelman mukaisesti
- PH: Lattia: Laatta, Seinät: Laatta, lasi, Katto: Valkolakattu puupaneli
- SAUNA: Lattia: Laatta, Seinät: Käsitelty puupaneli, Katto: Käsitelty puupaneli, Kalusteet: Erillisellä ohjauskeskuksella varustettu pilarikiuas.
- TERASSI: Terrassin lattiamateriaalina käsittelemätön painekyllästetty lauta.

LVIS -TYÖT: Lämpö-, vesi- ja ilmanvaihtotyöt tehdään LVI suunnitelmien mukaisesti. Huoneistoihin tulee kalliolämpö vesikiertoisella lattialämmityksellä. Ilmanvaihtojärjestelmä toteutetaan koneellisella tulo- ja poistoilmanvaihdolla. IV-koneessa lämmön talteenotto. Sähkö ja vesi mitataan huoneistokohtaisesti.

PIHATYÖT: Asemapiirustuksen mukaiset autopaikoitus- ja tiealueet asfalttipinnalla. Nurmi-alueilla siirtonurmi.

VARAUKSET: Rakenteellisesti on otettu huomioon se, että rakennukseen on mahdollista asentaa takka. Terrassien ja parvekkeiden rakenteissa on otettu huomioon se, että terrassille ja parvekkeille on mahdollista asentaa lasitus.

MUUTA: Tämän selostuksen tiedot perustuvat tilanteeseen 12.10.2020. Ostaja voi halutessaan esittää tästä sisällöstä poikkeavia omia toivomuksia asunnon pintamateriaaleihin myyntiesitteessä mainittuihin seikkoihin. Aikataulusta, joka annetaan kaupanteon yhteydessä, ilmenee mihin saakka muutokset ovat mahdollisia. Muutostöistä rakentaja antaa kirjallisen laskelman. Rakentaja pidättää itsellään oikeuden perustelluista syistä vaihtaa edellä mainittuja materiaaleja ja /tai rakenteita toisiin vastaaviin.

Vaasa 12.10.2020
KJ Real Estate Oy

Roy Jakobsson

URAKOITSIJALUETTELO

As Oy Vaasan Kotisatama

Maanrakennustyöt: MRP Risberg Oy

Rakennustyöt: Rakennusliike Kuoppala Oy

Puuelementit: Simons Element Oy

Perustukset: BCE - perustus Oy

LVI työt: Vaasan Putkiasennus Oy

Sähkötyöt: Sähköasennus Pohjanmaa Oy

Kalusteet: Puustelli

Arkkitehtisuunnittelu: Simons Element Oy

LVI suunnittelu: Heatco Finland Oy

Sähkösuunnittelu: Sähköasennus Pohjanmaa Oy

Pääsuunnittelija: RKM Johan Andersson

Valvoja: Jarmo Kajaala

Vastaava mestari: RKM Johan Andersson

MYYNTI



Kotijoukkue

Roy Jakobsson

Toimitusjohtaja, LKV, PTM, Kaupanvahvistaja

Puh. 050 3645 111

Kauppapuistikko 25, 65100 Vaasa

roy.jakobsson@kotijoukkue.fi

www.kotijoukkue.fi

Tämä esite perustuu tilanteeseen 10/2020. Pidätämme oikeuden muuttaa tämän esitteen tietoja, piirustuksia ja/tai materiaalitoimittajia. Ostajan on tutustuttava myyntiasiakirjoihin ja vahvistettuihin suunnitelmiin ennen kauppakirjan allekirjoittamista. Tämän esitteen piirustukset ja havainnekuvat ovat taiteilijan näkemyksiä ja voivat poiketa yksityiskohdiltaan toteutuvasta. Esitteen värit ja mitat eivät välttämättä vastaa todellisuutta painoteknisistä syistä johtuen.

www.kotijoukkue.fi



Kotijoukkue

Kauppapuistikko 25, 65100 Vaasa, vaasa@kotijoukkue.fi