

*Laadukkaita koteja  
lähellä palveluita*



**SEINÄJOEN  
HELEENKATU 46-52**





## HELEENKATU 46–52

### Huoneistoluettelo

<b>4 kpl</b>	3 h + k + khh + ph + s	75,0 m <sup>2</sup>
<b>2 kpl</b>	2–3 h + k + ph + s	62,5 m <sup>2</sup>
<b>2 kpl</b>	4 h + k + khh + ph + s	94,0 m <sup>2</sup>

**S**einäjoen Heleenkadulle rakentuu neljän paritalon yhtiö. Upea kahdeksan asunnon kokonaisuus tulee keskustan ja palveluiden äärelle.

Pohjan kaupunginosaan tulevat paritalot ovat kävelymatkan päässä Pohjan koulusta ja päiväkodeista. Päivölään kauppa-keskittymään on noin 1,5 kilometriä.

Taloyhtiön lämmitysmuoto on maalämpö kauttaaltaan vesikiertoisella lattialämmityksellä. Huoneistoissa on huoneistokohtainen koneellinen ilmanvaihto lämmöntalteenotolla.

Kohde on ammattitaitoisten suunnittelijoiden suunnittelema, ulkoasultaan aikaa kestävä ja ympäristöönsä istuva. Asuntojen olohuoneesta on kulku koko huoneiston levyiselle terassille, johon voi saada lasituksen.

Suurten ikkunoiden ansiosta huoneistot ovat valoisia. Arjen toimivuuteen on kiinnitetty erityistä huomiota, kodeissa on esimerkiksi avara keittiö-olohuoneterassi, vaatehuone ja isommissa asunnoissa käynti ulkoa myös suoraan kodinhoituhuoneeseen. Olohuoneeseen on mahdollista saada takka.

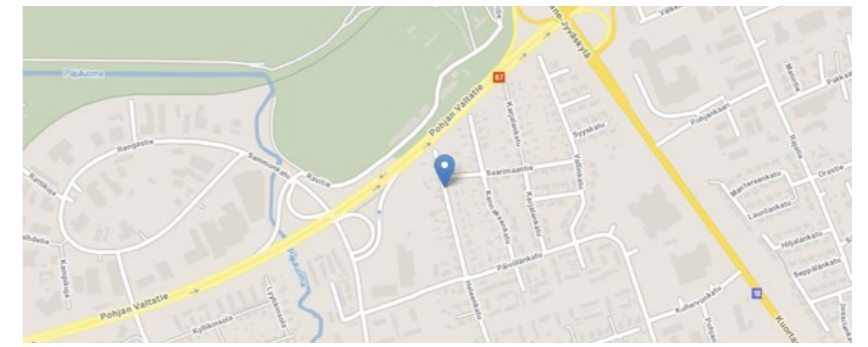
Huoneistoihin kuuluu lämmin irtaimistovarasto sisäänkäynnin yhteydessä. Asukkaiden on mahdollista ostaa autokatospaikka tai autopistokepaikka omin osakkein. Taloyhtiössä on yhteinen talovarasto, säilytystilan polkupyörille ja tekninen tila.

Kodit edustavat korkeaa kotimaista laatua ja niissä on otettu huomioon energiatehokkuus ja ekologisuus.

Yhtiö rakennetaan turvallisena RS-kohteena.

*Rakentaja: Rakennusliike Vettenranta.*

*Ensimmäisten  
asuntojen arvioitu  
valmistuvan  
jouluksi 2021.*



### Suunnittelu

Yrityksemme vahvuus on huolellinen suunnittelu rakennusprojektin eri vaiheissa. Kaikki kohteemme ovat arkkitehdin suunnitteleimia ja ammattilaisten rakentamia. Sisätilojen väri- ja materiaalivalinnoissa käytämme sisustussuunnittelijaa.

### Rakentaminen

Rakennamme nykyaikaisella elementtitekniikalla. Kohteemme valmistuvat kustannustehokkaasti ja sovitussa aikataulussa, laadusta tinkimättä. Yhdenmukaiset prosessit tuovat tehokkuutta rakentamiseen ja lisäävät rakenteiden turvallisuutta. Oikeat toimintatavat ja osaaminen näkyvät viimeistellyssä työnjäljessä.

### Laatu

Vastuullinen tekeminen ulottuu kaikkiin projektimme vaiheisiin aina takuuseen saakka. Kohteessa tehdään asiakkaan kanssa käyttöönottotarkastus ja huolellinen dokumentointi luovutuksen yhteydessä. Rakentamamme asunnot ovat viihtyisiä ja tämän päivän korkeat vaatimukset täyttäviä koteja, jotka mukautuvat eri elämäntilanteisiin ja niiden muutoksiin.

### Ympäristöystävällisyys

Rakennustoiminnassa ja -menetelmissä kiinnitämme huomiota ympäristöystävällisyyteen ja kestäväen kehityksen periaatteisiin. Rakentamisesta syntyvä jäte lajitellaan ja kierrätetään suositusten mukaisesti. Tavoitteenamme on tarjota asiakkaille ekologisia, ympäristöä vähemmän kuormittavia vaihtoehtoja.



*Asuntojen  
terassit on  
mahdollista  
lasittaa.*

## Arjessa toimivia asuntoja:

Rakennusarkkitehti Juha Koivusalo / Wasaplan Oy

### ASEMAPIIRUSTUS

- jokaisella asunnolla on terrassin jatkeena etelän tai lännen suuntaan aukeava iso oleskelupiha
- autopaikat ovat lähellä sisäänkäyntejä
- polkupyörille on oma säilytystila.
- talusrakennukset ja aidat rajaavat suojaisat piha-alueet
- rakennukset on sijoitettu porrastetusti siten, että yksityisyys säilyy.



### 2–3 h + k

- asunnon joustava pohjaratkaisu mahdollistaa sen, että asunnosta tehdään joko avara kaksio tai tehokas kolmio
- oleskelutilojen isot ikkunat antavat runsaasti valoa ja luovat avaruutta
- lämmin ulkovarasto
- iso etelän suuntaan avautuva katettu terassi, joka on mahdollista lasittaa.

### 3 h + k

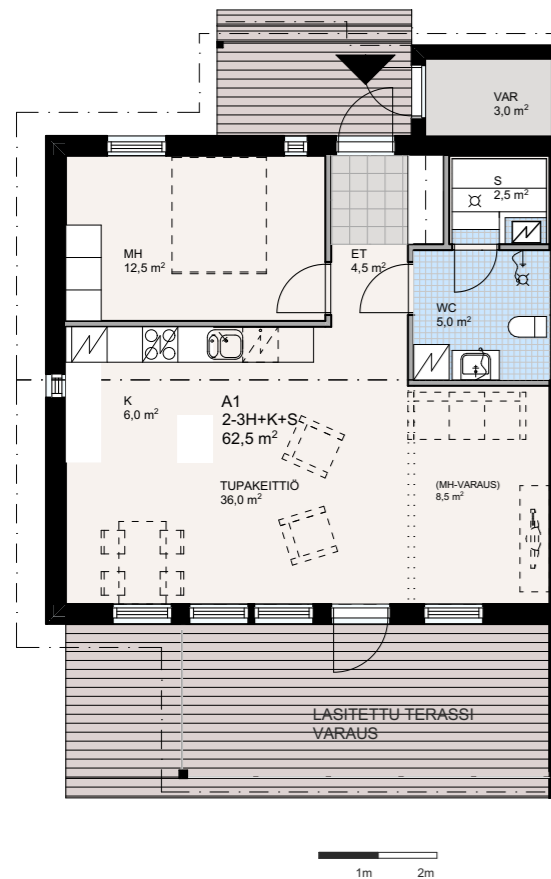
- avara keittiö-ruokailu-olohuone-tila
- erillinen kodinhoitohuone, josta on ovi terassille
- oleskelutilojen isot ikkunat antavat runsaasti valoa ja luovat avaruutta
- erillinen WC
- lämmin ulkovarasto
- iso etelän suuntaan avautuva katettu terassi, joka on mahdollista lasittaa.

### 4 h + k

- avara keittiö-ruokailu-olohuone-tila
- erillinen kodinhoitohuone, josta on ovi terassille
- oleskelutilojen isot ikkunat antavat runsaasti valoa ja luovat avaruutta
- erillinen WC
- lämmin ulkovarasto
- iso lännen suuntaan avautuva katettu terassi, joka on mahdollista lasittaa.

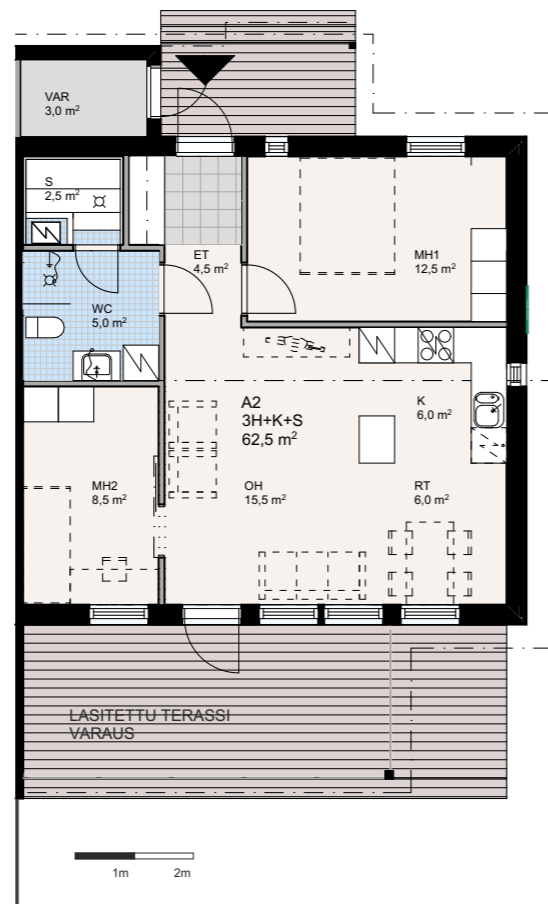
62,5 m<sup>2</sup> 2–3 h + k + ph + s

A1



62,5 m<sup>2</sup> 2–3 h + k + ph + s

A2



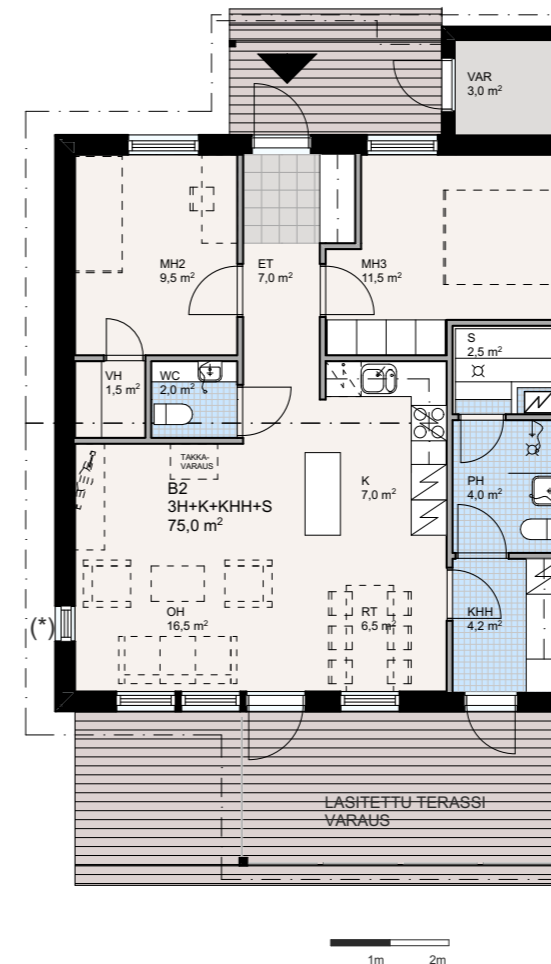
75,0 m<sup>2</sup> 3 h + k + khh + ph + s

B2 kuvan mukaan

C2 kuvan mukaan (ilman oh:n kapeaa ikkunaa)

B1 peilikuvana

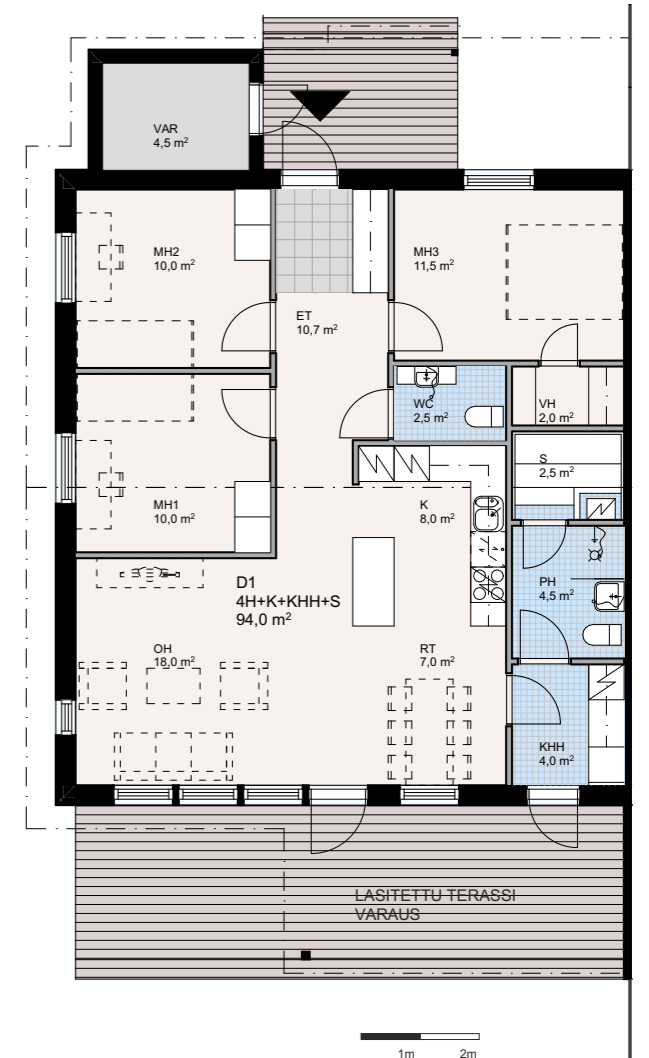
C1 peilikuvana



94,0 m<sup>2</sup> 4 h + k + khh + ph + s

D1 kuvan mukaan

D2 kuvan mukaan (peilikuvana)





*Sisustuksen materiaaleihin on mahdollista vaikuttaa. Sisustussuunnittelija on apunasi.\**



*Vaalea, harmoninen väritys lisää asuntoihin tilan tuntua.*

## SISUSTUKSESSA SKANDINAAVINEN TYYLI:

Heleenkadun kodit ovat tyyliään skandinaaviseen tapaan rakkaita, selkeitä ja toiminnallisuutta korostavia.

Sisustussuunnittelija Outi Veija Sisustuksen Helimestä valitsi pintamateriaaleiksi laadukkaita materiaaleja, joiden värit ovat maanläheisiä ja aikaa kestäviä murrettuja sävyjä. Valoisuus ja valitut värimaailmat luovat kodeista harmonisia kokonaisuuksia. Tämä koskee niin ulko- kuin sisätiloja.

Sisustusratkaisut luovat taustan ja antavat mahdollisuuden erilaisille huonekalu- ja tekstiilivalinnoille.

Kuvat ovat Rakennusliike Vettentrannan aiemmin valmistuneista kohteista.

\*Valinnat on tehtävä sovitussa aikataulussa, jotta ne on mahdollista toteuttaa.

## RAKENNUSTAPASELOSTUS

### SEINÄJOEN HELEENKATU 46-52

As Oy:n rakennuspaikka sijaitsee Seinäjoella Pohjan kaupunginosassa. Yhtiön omistamalle tontille rakennetaan neljä asuinrakennusta, joissa sijaitsee kahdeksan huoneistoa ja irtaimistovarastot. Lisäksi tontille rakennetaan kaksi erillistä autokatosrakennusta ja talousrakennus, jossa on tekninen tila ja varastotiloja.

#### Rakenteet

Talo perustetaan rakennesuunnitelmien mukaisesti teräsbetoniperustuksen varaan. Alapohja on maanvarainen teräsbetonilaatta. Kantavat rakenteet ovat rakennesuunnitelmien mukaisesti puurakenteisia.

#### Ulkoseinät

Rakennuksen julkisivumateriaali on pysty / vaakapaneeli UYV 23 x 145, väri on arkkitehtisuunnitelmien mukainen. Ulkoseinien eristepaksuus on 250 millimetriä.

#### Yläpohja

Yläpohjan kantavana rakenteena on rakennesuunnitelmien mukaisesti NR kattoristikot. Eristeen paksuus on 500 mm.

#### Vesikatto

Vesikate on konesaumapeltikate, väri arkkitehtisuunnitelman mukaisesti RR23.

#### Ikkunat ja ovet

Asuntojen ikkunat ovat puurakenteisia, kiinteitä tai sisään avautuvia MSE-ikkunoita, joissa ulkopuite ja karmin ulkoverhous on polttomaalattua alumiinia. Ulko-ovet ovat ulosavautuvia, lämpöeristettyjä, valoaukollisia ovia. Huoneiden väliovet ovat tehdasvalmisteisia saranoituja laakaovia. Saunojen ovet ovat täyslasia. Ikkunoissa ja ovissa on valmistajan vakioheloitus. Ikkunat ja parvekeovet on varustettu sälekaihtimilla.

#### Väliseinät

Huoneistojen välinen seinä on rakennesuunnittelijan ohjeiden mukainen kipsilevyrakenteinen seinä. Palokatko viedään vesikattoon asti. Asuntojen sisäväliseinät ovat kipsilevyseinä, joissa käytetään äänieristeenä mineraalivillaa. Märkätilojen veden-eristys tehdään sertifioituna vedeneristyskäsitteilynä.

#### LVIS-työt

Lämpö-, vesi- ja ilmanvaihtotyöt tehdään LVI-suunnitelmien mukaisesti. Huoneistoihin tulee maalämpö lattialämmityksellä. Ilmanvaihtojärjestelmä toteutetaan koneellisella tulo- ja poistoilmanvaihdoilla. Ilmanvaihtokoneessa lämmön talteenotto. Sähkön ja veden kulutus mitataan huoneistokohtaisesti.

#### Pihatyöt

Asemapiirustuksen mukaiset autopaikoitus- ja tiealueet sorapinnalla. Nurmialueilla nurmikko kylvettyinä.

#### Varaukset

Rakenteellisesti on otettu huomioon se, että rakennukseen on mahdollista asentaa takka. Terrassin rakenteissa on otettu huomioon, että terassille on mahdollista asentaa terassilasitus.

#### Muuta

Selostuksen tiedot perustuvat tilanteeseen 11.09.2020. Ostaja voi halutessaan esittää tästä sisällöstä poikkeavia omia toivomuksia asunnon pintamateriaaleihin. Aikataulusta, joka annetaan kaupanteon yhteydessä, ilmenee, mihin saakka muutokset ovat mahdollisia. Muutostöistä rakentaja antaa kirjallisen laskelman. Rakentaja pidättää itsellään oikeuden perustelluista syistä vaihtaa edellä mainittuja materiaaleja ja /tai rakenteita toisiin vastaaviin.

Seinäjoella 11.09.2020  
Mika Vettentranta Oy

**Mika Vettentranta**

### Asuntojen pintakäsittely, kalusteet ja varusteet huoneittain

#### ETEINEN

Lattia Laatta  
Seinät Maalattu  
Katto Kipsilevy  
Kalusteet Kalustesuunnitelman mukaisesti, liukuovellinen peilikaappi

#### KEITTIÖ

Lattia Laminaatti  
Seinät Maalattu, välitilaan Aluco-levy  
Katto Kipsilevy  
Kalusteet Kalusteet kalustesuunnitelman mukaisesti  
Laitteet Induktioliesi on upotettu tasoon, erillisuuni, liesituuletin, astianpesukone, jääkaappi / pakastekaappi.

#### OLOHUONE

Lattia Laminaatti  
Seinät Maalattu  
Katto Kipsilevy

#### MAKUHUONE 1

Lattia Laminaatti  
Seinät Maalattu  
Katto Kipsilevy

#### MAKUHUONE 2

Lattia Laminaatti  
Seinät Maalattu  
Katto Kipsilevy

#### MAKUHUONE 3

Lattia Laminaatti  
Seinät Maalattu  
Katto Kipsilevy

#### VAATEHUONE

Lattia Laminaatti  
Seinät Maalattu  
Katto Kipsilevy  
Kalusteet Järjestelmähyllyt

#### WC

Lattia Laatta  
Seinät Laatta  
Katto Kipsilevy  
Kalusteet Kalustesuunnitelman mukaisesti

#### KODINHOITOHUONE

Lattia Laatta  
Seinät Maali + tapetti  
Katto Tervaleppäpaneeli  
Kalusteet Kalustesuunnitelman mukaisesti

#### PESUHUONE

Lattia Laatta  
Seinät Laatta  
Katto Tervaleppäpaneeli

#### SAUNA

Lattia Laatta  
Seinät Tervaleppäpaneeli  
Katto Tervaleppäpaneeli  
Varusteet Ajustimella varustettu seinämallinen kiuas

#### TERASSI

Terassin lattiamateriaalina käsittelemätön painekyllästetty lauta.

## Myynti

Seinäjoen Kotijoukkue Oy  
Keskuskatu 5, 60100 Seinäjoki

p. 040 714 6684  
seinajoki@kotijoukkue.fi

[www.kotijoukkue.fi/seinajoki](http://www.kotijoukkue.fi/seinajoki)



### Mika Vettenranta Oy

Sälppöpolku 7, 60320 SEINÄJOKI  
p. 040 519 8151  
mika.vettenranta@netikka.fi  
Y-tunnus: 2513688-7

[www.rakennusliikevettenranta.fi](http://www.rakennusliikevettenranta.fi)



### Lisää valmistuneista kohteista ja rakennusliikkeestä

#### Referenssejä

As Oy Seinäjoen Hakokuja 26  
As Oy Seinäjoen Mahlahovi  
Jalosenraitti 4 B 2  
As Oy Seinäjoen Hietämäentie 17-19  
As Oy Seinäjoen Kaasumestarinkatu 12  
As Oy Vaasan Näkinkuja 11  
As Oy Vaasan Palosaarentie 98  
As Oy Vaasan Pukinkatu 15  
As Oy Vaasan Gerbyn Venesatamankulma  
As Oy Vaasan Smirnoffintie 9  
As Oy Vaasan Smirnoffintie 7  
As Oy Vaasan Smirnoffintie 5  
As Oy Vaasan Huutoniementie 59

Esite perustuu suunnitelmaan 09/2020. Rakennusliike Vettenranta pidättää oikeuden muuttaa tässä esitettyjä tietoja, piirustuksia ja/tai materiaalityypittäjiä. Ostajan on tutustuttava myyntiasiakirjoihin ja vahvistettuihin suunnitelmiin ennen kauppakirjan allekirjoittamista.

Esitteen piirrokset ja havainnekuvat ovat taiteilijan näkemyksiä ja voivat poiketa yksityiskohdiltaan toteutuvasta. Esitteen värit ja mitat eivät välttämättä vastaa todellisuutta painoteknisistä syistä johtuen.