

Lämmöntuotto: Maalämpö
Lämmön luovutus: Vesikiertoinen lattialämmitys

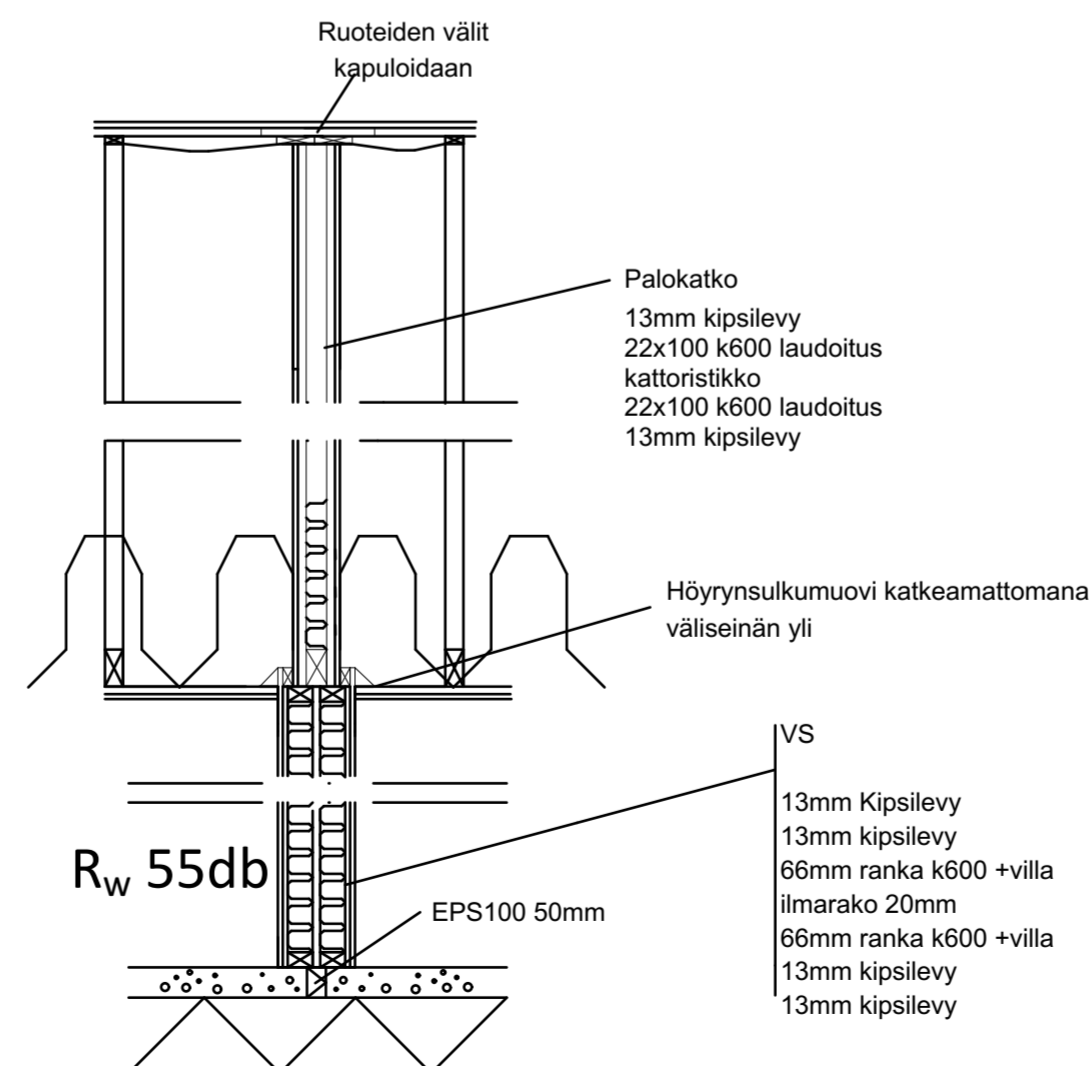
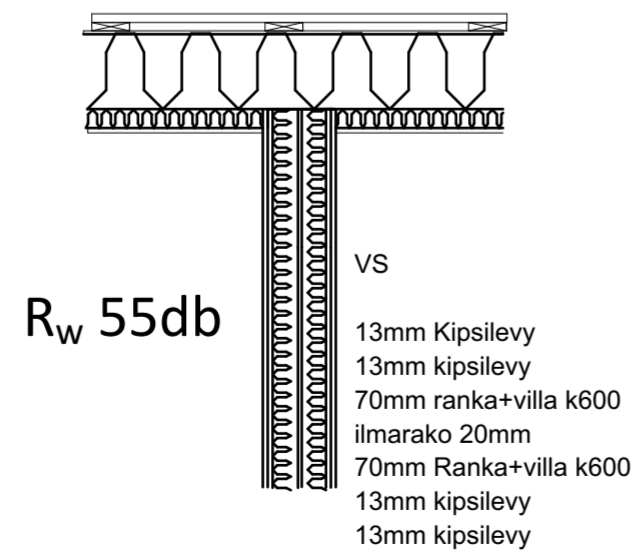
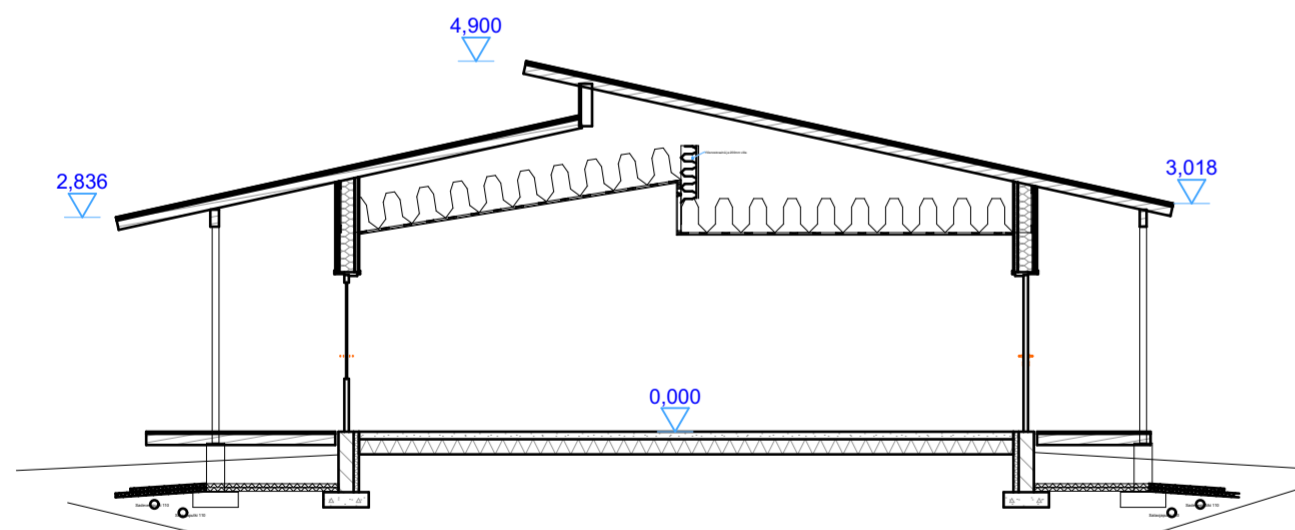
Paloluokka: P3

1 Palovaroitin/alkava 60m2
Palovaroittimet kytketään sähköverkkoon
Ilmanvaihto koneellinen ilmanvaihto (LTO) Suomen säädöskokoelman mukaan
LTO:n vuosiyötysuhde vähintään 45%
Kattoturvatuotteet sekä ikkunoiden ja ovien turvasalit tehdään Suomen säädöskokoelman 1007/2017 mukaan.

Kosteiden tilojen rakenteet Suomen säädöskokoelman 782/2017 mukaan.

Pinta-ala vaatimukset
Ikkunapinta-ala: 36,84m2 14,6% kerrosalasta.
Ikkunoiden U-Arvo: 1,0W/m²K
Ovien U-arvo: 1,0W/m²K

Kerrosala: 253m² (ulkomitat)
Kerrosala: 249m² (seinät 250mm)
Huoneistoala: 231m²
Tilavuus: 810m³



Talon etupuolella asuntojen väliseinän kohdalla räystäät suljetaan kipsilevyllä kumminkin puolin 1 ristikkovälän verran

Kaupunginosa/Kylä	Kortteli/Tila	Tontti/Rnro	Viranomaisten merkintä
Länsiniitty	41	13	
Rakennuksen numero/Rakennustunnus			
Rakennustoimenpide	Uudisrakennus	Piirustuslaji	Juokseva nro
		35	
Rakennuskohde	As Oy Vaasan Liekki Liekkikuja 4-6 65300 Vaasa Talot A ja B	Piirustuksen sisältö	Mittakaava
		Pohjapiirustus	1:100
		Leikkaukset	1:100
Suunnittelijan yhteystiedot: yritys, osoite ja puhelinnumero		Työnumero	Piirustuksen tunnus
			Muutos
Rakennusliike Kuusisto Kaarikalliontie 5 60720 Tuomikylä		Suunnitteluala	Tiedosto
Vastuullinen suunnittelija: nimi, tutkinto, allekirjoitus ja päiväys			
RI Tuomas Kuusisto,		AR	