



AS OY Vaasan Smirnoffintie 7

Pintamateriaalit ja varusteet

Varauksen tehneelle on mahdollista käyttää sisustussuunnittelija Outi Veijaa (Sisustuksen Helmi) apuna valittaessa materiaaleja huoneistoon. Sisustussuunnittelija on suunnitellut valintojen pohjaksi 2 erilaista värimaailmaa "harmaa" ja "ruskea". Muut materiaalivalinnat hinnoitellaan erikseen. Lisä- ja muutostöistä annetaan tarjous ennen lopullisia materiaalivalintoja.

Esitteen 3D-kuvat ovat taiteilijan näkemyksiä kohteesta, eivätkä välttämättä kaikilta osin vastaa toteutuvaa kohdetta. Esitteen kuvat eivät väreiltään täysin vastaa todellisuutta tulostusteknisistä syistä johtuen. Pintamateriaaleja valittaessa esitellään kohteen kalustesuunnitelmat sekä materiaalit. Pintamateriaalien valintatilaisuus järjestetään erikseen annettavan aikataulun mukaisesti.

Sisustussuunnittelijan ehdotus, harmaa värimaailma:

Kosteiden tilojen laatat:

- Valkoinen seinälaatta; Arctic matt (22001) 200 x 400 mm, matta valkoinen
- Wc:n tehostelaatta; Mosaico Skline, black (LE64) 305 x 305 mm, leikataan boordiksi
- Pesuhuoneen tehostelaatta; City Joker kuviolaatta (LG 64) 200 x 400 mm, Dark Grey
- Lattialaatta; Trend Grey (LC 68) harmaa

Ovet:

- Keittiö; Saimi, melamiini, tumma puu (147)
- Khh + Makuuhuone; Mdf-ovi, sileä, matta valkoinen
- Pesuhuone; korkeakiiltainen valkoinen
- Wc; Saimi, melamiini, tumma puu (147)

Vetimet:

- RK12

Tasot:

- Keittiö; Harmaa betoni (BW)
- Khh; Ruskeanharmaa puu (TH)

Keittiön välitila:

- Aluco-sisustuslevy; Helmiäisvalkoinen

Kosteiden tilojen paneelit ja saunan lauteet:

- Tervaleppä

Khh seinät:

- Wallton maalattava tapetti, 161311

Eteisen lattialaatta:

- Kaamos Grey (LN19) 300 x 300 mm

Kuivien tilojen lattiat:

- Laminaatti Lamella High Comfort Silence 43742, Valkomänty

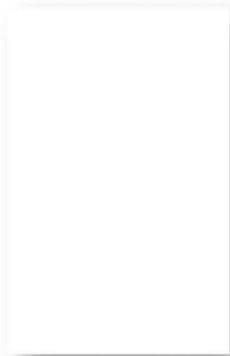
Materiaalit harmaa värimaailma:



**Keittiön ja Wc:n ovi;
Saimi, melamiini, tumma puu**



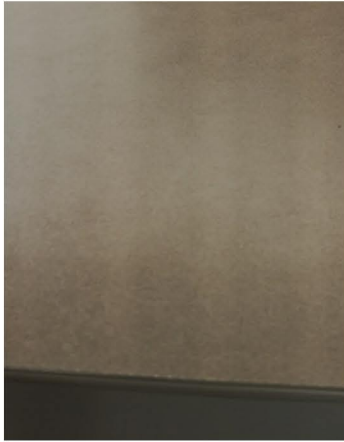
**Pesuhuoneen ovi;
Korkeakiiltoinen valkoinen**



**Makuuhuoneen ja kodinhoituhuoneen
ovent; Mdf-ovi, sileä, matta valkoinen**



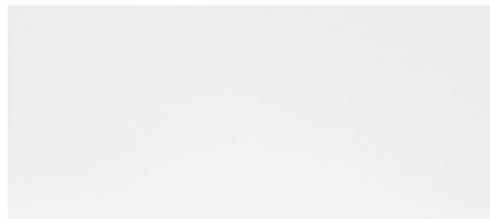
Vedin; RK12



Keittiön taso; Harmaa betoni



Kodinhuoltohuoneen taso; Ruskeanharmaa puu



**Keittiön välitila; Aluco-sisustuslevy
Helmiäisvalkoinen**

Pintamateriaalivalinnat, kaksio Smirnoffintie 7; harmaa värимаailma

Kuivien tilojen lattiamateriaali: laminaatti
Lamella High Comfort 43742, valkomänty



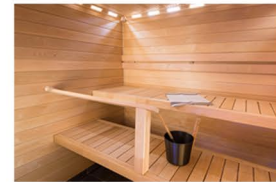
Kosteiden tilojen lattiamateriaali: lattia-laatta
Trend Grey, harmaa, 100 x 100 mm



Eteisen lattia-laatta: Kaamos Grey, 300 x 300 mm



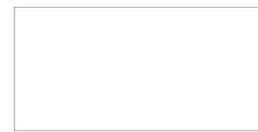
Saunan paneelit ja lauteet: tervaleppä



Keittiön välitila: Aluco sisustus-
levy, helmiäisvalkoinen



Pesuhuoneen seinälaatta:
Arctic matt 200 x 400 mm, matta valkoinen



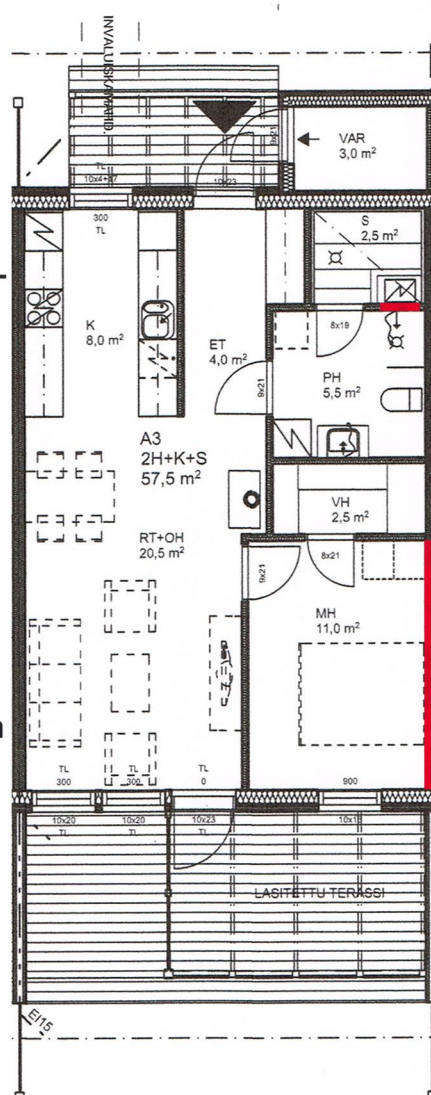
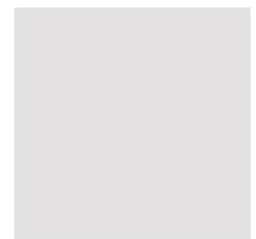
Pesuhuoneen tehostelaatta:
City Joker Dark Grey 200 x 400 m



Eteisen, keittiön ja olohuoneen
maalisävy: J487



Makuuhuoneen maalisävyt:
tehosteseinä L488, muut F488



Pintamateriaalivalinnat, kolmio Smirnoffintie 7; harmaa värimaailma

Kuivien tilojen lattiamateriaali: laminaatti
Lamella High Comfort 43742, valkomänty



Kosteiden tilojen lattiamateriaali: lattialaatta
Trend Grey, harmaa, 100 x 100 mm



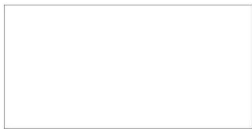
Eteisen lattialaatta: Kaamos Grey, 300 x 300 mm



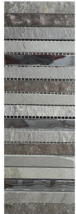
Makuuhuoneen (9,5) maalisävyt:
tehoste G488, muut F488



Wc seinälaatta: Arctic matt
200 x 400 mm, matta valkoinen



Wc tehostelaatta:
Mosaico Skline, black



Eteisen, keittiön ja olohuoneen
maalisävy: J487



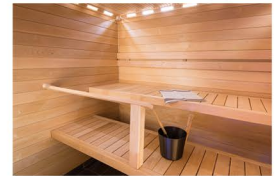
Keittiön vältila: Aluco sisustus-
levy, helmiäisvalkoinen



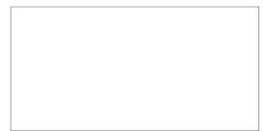
Makuuhuoneen (11,5) maalisävyt:
tehoste L488, muut F488



Saunan paneelit ja
lautet: tervaleppä



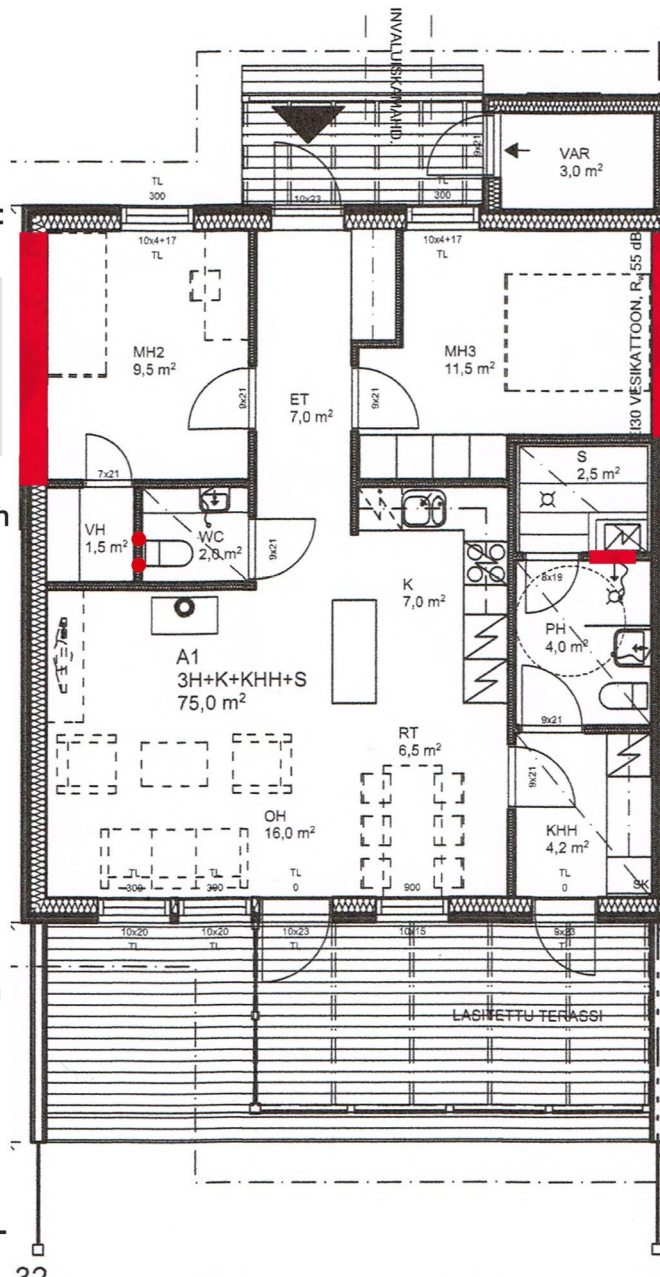
Pesuhuoneen seinälaatta:
Arctic matt 200 x 400 mm,
matta valkoinen



Pesuhuoneen tehostelaatta:
City Joker Dark Grey
200 x 400 mm



Kodinhoituhuoneen seinät:
maalattava tapetti Wallton
161311 + maalisävy V487



Pintamateriaalivalinnat, 4H Smirnoffintie 7; harmaa värимаailma

Kuivien tilojen lattiamateriaali: laminaatti
Lamella High Comfort 43742, valkomänty



Kosteiden tilojen lattiamateriaali: lattialaatta
Trend Grey, harmaa, 100 x 100 mm



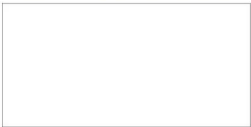
Eteisen lattialaatta: Kaamos Grey, 300 x 300 mm



Makuuhuoneen (12,0) maalisävy:
tehoste L488, muut F488



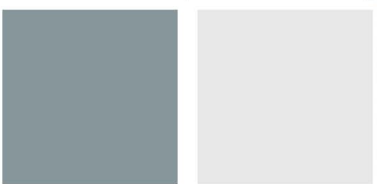
Wc seinälaatta:
Arctic matt 200 x 400 mm,
matta valkoinen



Wc tehostelaatta:
Mosaico Skline, black



Makuuhuoneen (9,0) maalisävyt:
tehoste M492, muut F492



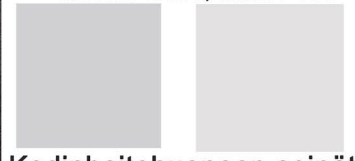
Eteisen, keittiön ja olohuoneen
maalisävy: J487



Keittiön välitila: Aluco sisustuslevy, helmiäisvalkoinen



Makuuhuoneen (10,0) maalisävyt:
tehoste G488, muut F488



Kodinhoitohuoneen seinät:
maalattava tapetti Wallton
161311 + maalisävy V487



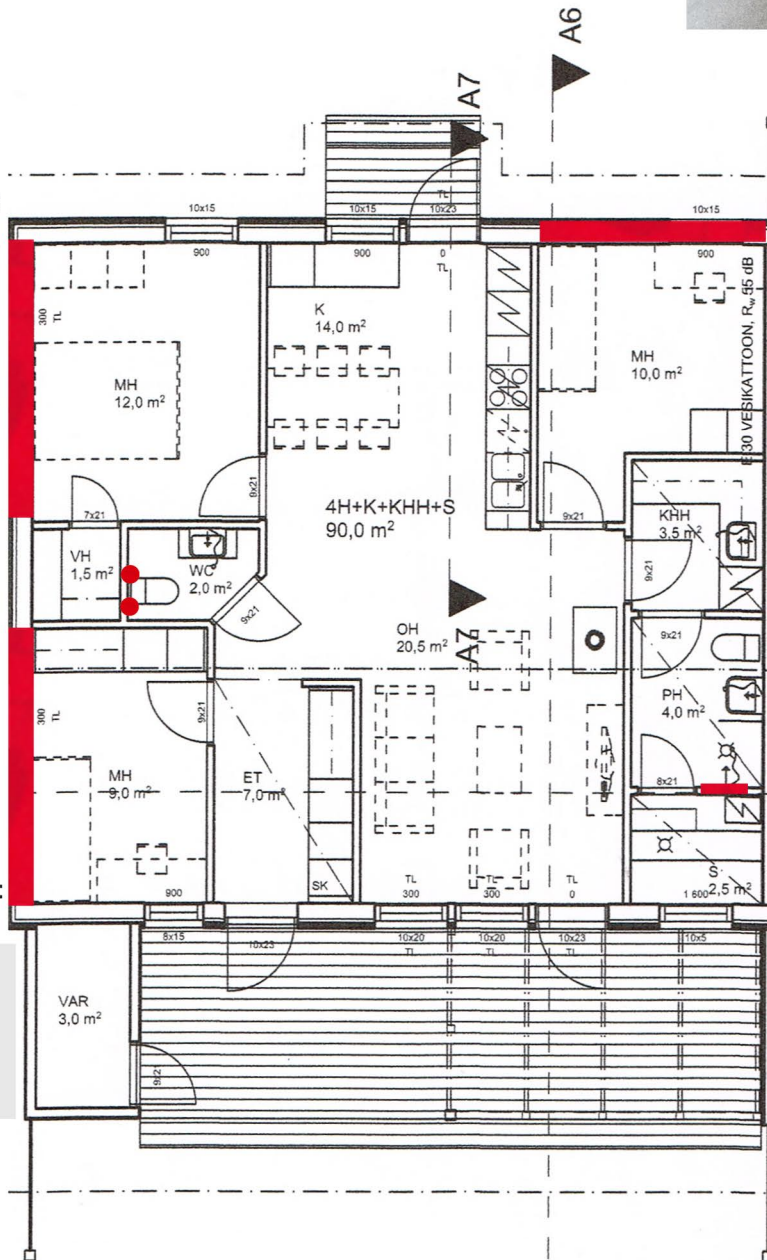
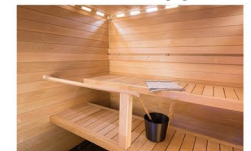
Pesuhuoneen seinälaatta:
Arctic matt 200 x 400 mm,
matta valkoinen



Pesuhuoneen tehostelaatta:
City Joker Dark Grey
200 x 400 mm



Saunan paneelit ja
lautet: tervaleppä



Sisustussuunnittelijan ehdotus, ruskea värimaailma:

Kosteiden tilojen laatat:

- Valkoinen seinälaatta; Arctic matt (22001) 200 x 400 mm, matta valkoinen
- Wc:n tehostelaatta; Mosaico Skline, Cream (LE65) 305 x 305 mm, leikataan boordiksi
- Pesuhuoneen tehostelaatta; City Joker kuviolaatta (LG65) 200 x 400 mm, Brown
- Lattialaatta; Trend Sand (LC 70) harmaa

Ovet:

- Keittiö; Saimi, melamiini, tumma puu (147)
- Khh + Makuuhuone; Mdf-ovi, sileä, matta valkoinen
- Pesuhuone; korkeakiiltoinen valkoinen
- Wc; Saimi, melamiini, tumma puu (147)

Vetimet:

- RK12

Tasot:

- Keittiö + Khh; Ruskeanharmaa puu (TH)

Keittiön välitila:

- Aluco-sisustuslevy; Satiinivalkoinen

Kosteiden tilojen paneelit ja saunan lauteet:

- Tervaleppä

Khh seinät:

- Wallton maalattava tapetti, 161311

Eteisen lattialaatta:

- Kaamos beige-harmaa (LN18) 300 x 300 mm

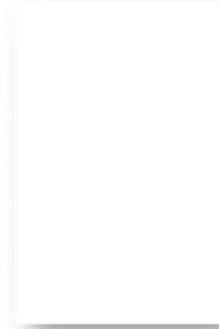
Kuivien tilojen lattiat:

- Laminaatti Lamella Prime 47044, Harmaatammi

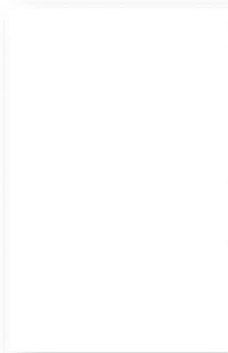
Materiaalit ruskea värimaailma:



**Keittiön ja Wc:n ovi;
Saimi, melamiini, tumma puu**



**Pesuhuoneen ovi;
Korkeakiiltoinen valkoinen**



**Makuuhuoneen ja kodinhoitohuoneen
ovet; Mdf-ovi, sileä, matta valkoinen**



Vedin; RK12



**Keittiön ja kodinhoituhuoneen taso;
Ruskeanharmaa puu**



**Keittiön välitila; Aluco-sisustuslevy
Satiini valkoinen**

Pintamateriaalivalinnat, kaksio Smirnoffintie 7; ruskea värimaailma

Kuivien tilojen lattiamateriaali: laminaatti
Lamella Prime 47044, harmaatammi



Kosteiden tilojen lattiamateriaali: lattialaatta
Trend Sand, hiekka, 100 x 100 mm



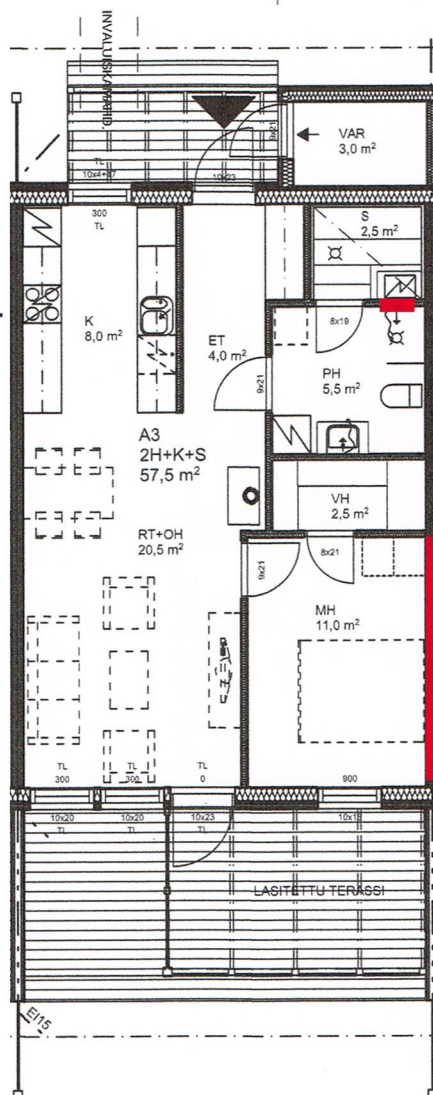
Eteisen lattialaatta: Kaamos beige-harmaa, 300 x 300 mm



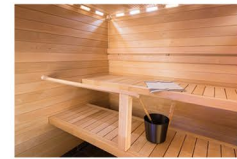
Keittiön välitila: Aluco sisustus-
levy, satiinivalkoinen



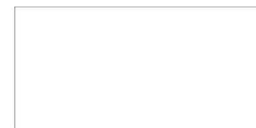
Eteisen, keittiön ja olohuoneen
maalisävy: J486



Saunan paneelit ja lauteet: tervaleppä



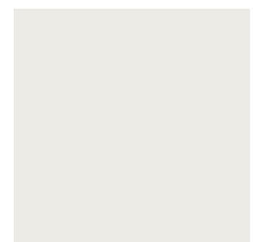
Pesuhuoneen seinälaatta:
Arctic matt 200 x 400 mm, matta valkoinen



Pesuhuoneen tehostelaatta:
City Joker Brown 200 x 400 m



Makuuhuoneen maalisävyt:
tehosteseinä K486, muut F486



Pintamateriaalivalinnat, kolmio Smirnoffintie 7; ruskea värimaailma

Kuivien tilojen lattiamateriaali: laminaatti
Lamella Prime 47044, harmaatammi



Kosteiden tilojen lattiamateriaali: lattialaatta
Trend Sand, hiekka, 100 x 100 mm



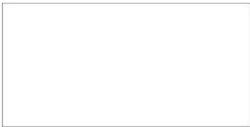
Eteisen lattialaatta: Kaamos beige-harmaa, 300 x 300 mm



Makuuhuoneen (9,5) maalisävyt:
tehoste K486, muut F486



Wc seinälaatta: Arctic matt
200 x 400 mm, matta valkoinen



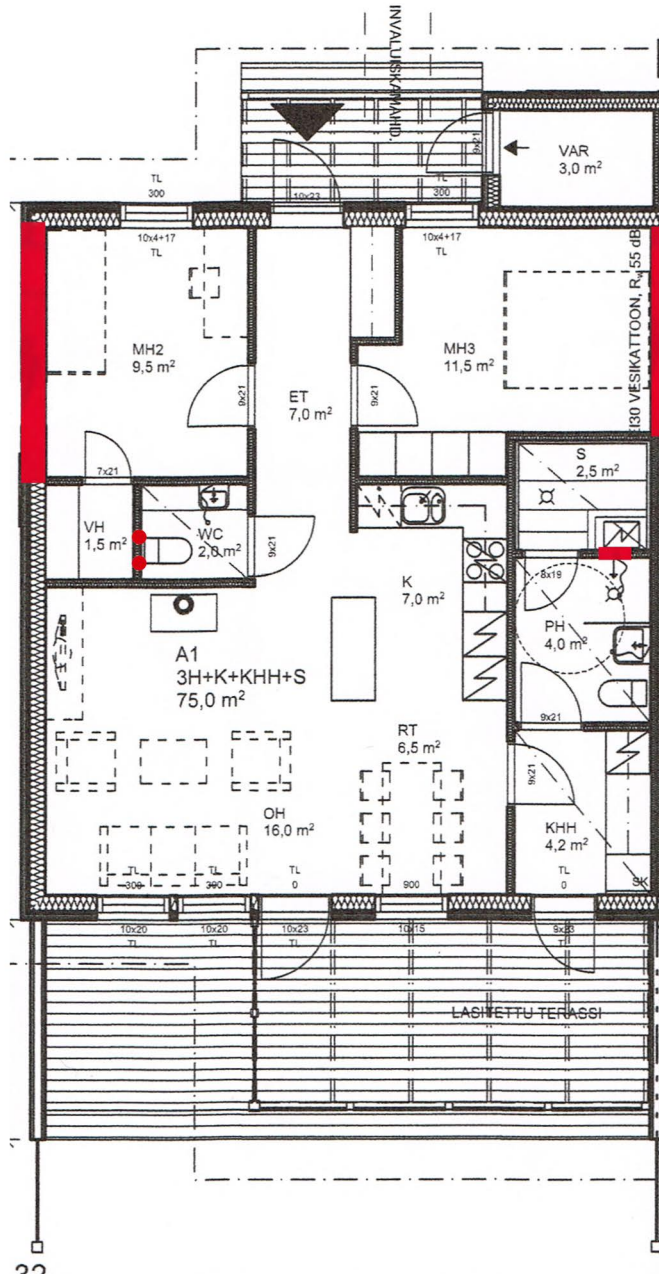
Wc tehostelaatta:
Mosaico Skline, cream



Eteisen, keittiön ja olohuoneen
maalisävy: J486



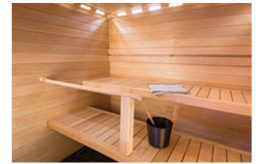
Keittiön välitila: Aluco sisustus-
levy, satiinivalkoinen



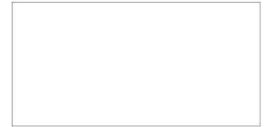
Makuuhuoneen (11,5) maalisävyt:
tehoste S486, muut F486



Saunan paneelit ja
lautet: tervaleppä



Pesuhuoneen seinälaatta:
Arctic matt 200 x 400 mm,
matta valkoinen



Pesuhuoneen tehostelaatta:
City Joker Brown 200 x 400 mm



Kodinhoituhuoneen seinät:
maalattava tapetti Wallton
161311 + maalisävy V486



Pintamateriaalivalinnat, 4H Smirnoffintie 7; ruskea värimaailma

Kuivien tilojen lattiamateriaali: laminaatti
Lamella Prime 47044, harmaatammi



Kosteiden tilojen lattiamateriaali: lattialaatta
Trend Sand, hiekka, 100 x 100 mm



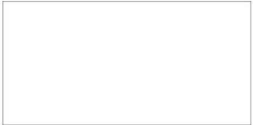
Eteisen lattialaatta: Kaamos beige-harmaa, 300 x 300 mm



Makuuhuoneen (12,0) maalisävyt:
tehoste S486, muut F486



Wc seinälaatta:
Arctic matt 200 x 400 mm,
matta valkoinen



Wc tehostelaatta:
Mosaico Skline, cream



Makuuhuoneen (9,0) maalisävyt:
tehoste X477, muut F477



Makuuhuoneen (10,0) maalisävyt:
tehoste K486, muut F486



Kodinhoitohuoneen seinät:
maalattava tapetti Wallton
161311 + maalisävy V486



Pesuhuoneen seinälaatta:
Arctic matt 200 x 400 mm,
matta valkoinen



Pesuhuoneen tehostelaatta:
City Joker Brown
200 x 400 mm



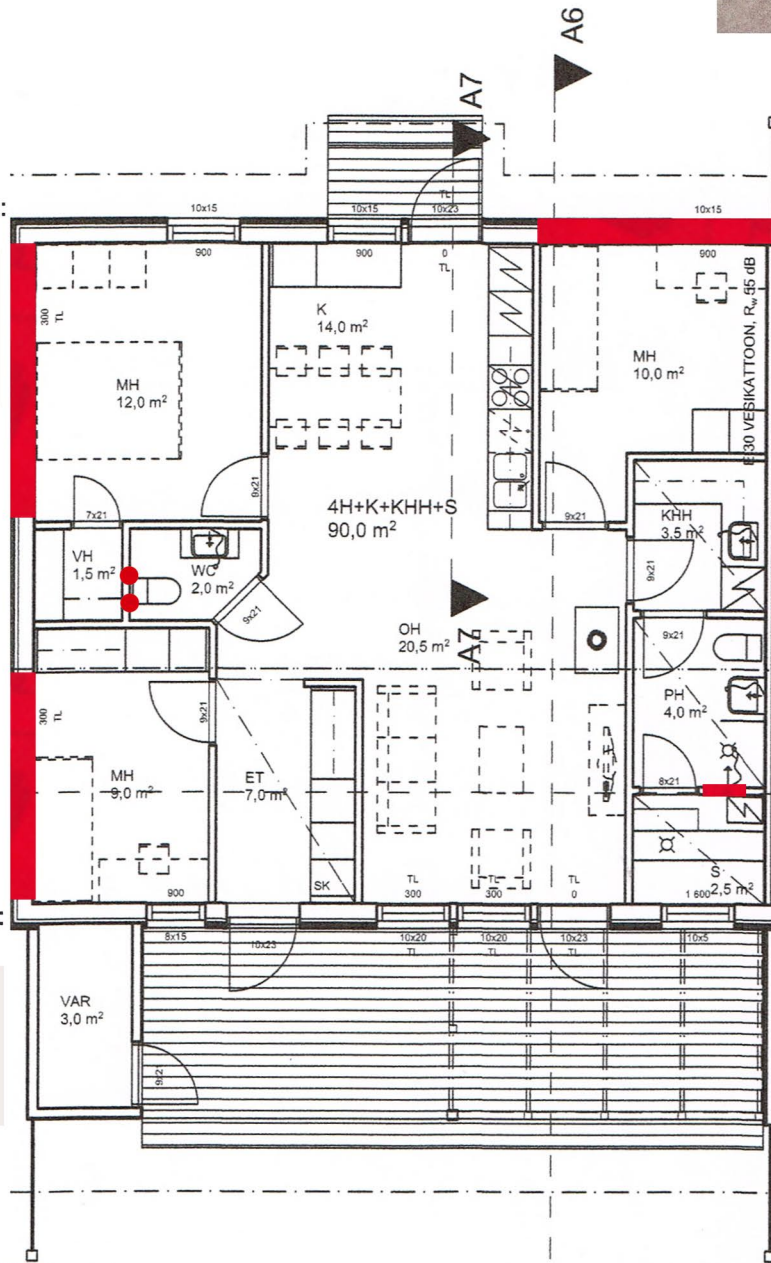
Saunan paneelit ja
lautet: tervaleppä



Eteisen, keittiön ja olohuoneen
maalisävy: J486



Keittiön välitila: Aluco sisustuslevy, satiinivalkoinen







Smirnoffintie 7

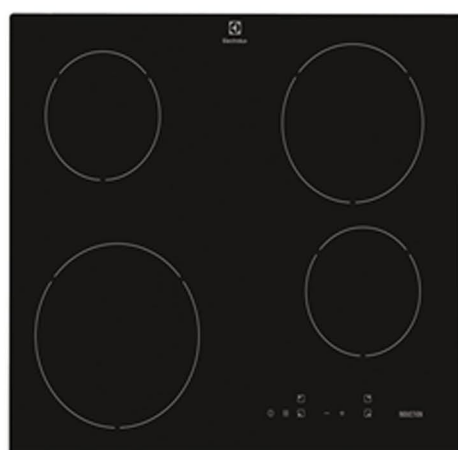
Perusvarustelutasoon kuuluvat

kodinkoneet:

Kaluste-uuni:	Electrolux EOB100X
Induktiotaso:	Electrolux HOI 620S
Astianpesukone:	Electrolux ESF5206LOX
Jääkaappi:	Electrolux ERF4114AOX
Pakastin:	Electrolux EUF2748AOX
Jk/Pak Huoneisto A3:	Electrolux EN3602MOX
Liesituuletin:	Franke Neptune 600

varusteet:

Kiuas:	Harvia The Wall rst
Suihkuhana:	Oras optima 7149+ optima suihkusetti
Keittiö hana:	Oras 1825
Pesuallashana +bidee:	Oras vega 1812







Smirnoffintie 7

LISÄHINTAISET TUOTTEET

Lasiterassi Lumon +6500 €

Pyykkitorni Electrolux: Kuivausrumpu EDP2074PDW ja Pesukone EW6F5248G7 +1100 €

Kalusteisiin integroitu mikroaaltouuni Electrolux EMS170060X +600 €

Kiuas Harvia Moderna V60 E + ohjauspaneeli +350 €

Keittiön hana Oras Safira 1039 +75 €

Sadesuihku ja käsisuihku Oras optima 7192 +350 €

Takka Uunisepät Balladi Plus teräshormilla +5300 €

Muut lisä- / muutostyöt hinnoitellaan tapauskohtaisesti



Laisterassi Lumon +6500 €



Pyykkitorni Elektrolux +1100 €



Integroitu mikro +600 €



Kiuas ohjauspanelilla +350 €



Keittiön hana kaarella +75 €



Sadesuihku +350 €



Takka: Uunisepät Balladi Plus (paino 500 kg, h=1500 mm) +5300 €



Mika Vettenranta
P. 040 519 8151
mika.vettenranta@netikka.fi
www.mikavettenranta.fi



Outi Veija
P. 050 518 2659
outi@sisustuksenhelmi.fi
www.sisustuksenhelmi.fi