



ALEKSIS KIVENTIE 54 , 65300 ASEVELIKYLÄ

AS OY SISKELA VAASA

Tarjoaa laadukasta ja viihtyisää asumista.



MYynti

 **Kotijoukkue**



KOTIJOUKKUE

Ari Hakala

Yrittäjä/Kiinteistönvälittäjä/LKV

Kaupanhahvistaja / Köpvittne

Företagare/Fastighetsmäklare/AFM

gsm 050 345 5200

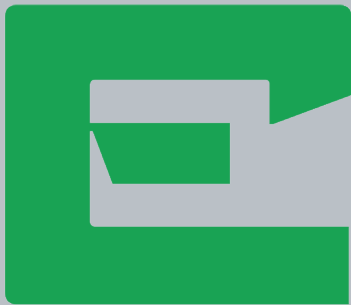
ari.hakala@kotijoukkue.fi

Kauppapuistikko 25 / Handelsplanaden 25

65100 Vaasa/Vasa

www.kotijoukkue.fi

RAKENTAJA



Eitapp Oy



AS OY SISKELA VAASA

Huoneistot/Saneerauskohde

A1 2h, k, terassi 45,5m²

A2 2h, k, terassi 42,6m²

A3 2h, k, terassi 44,2m²

A4 2h, k, terassi 44,2m²

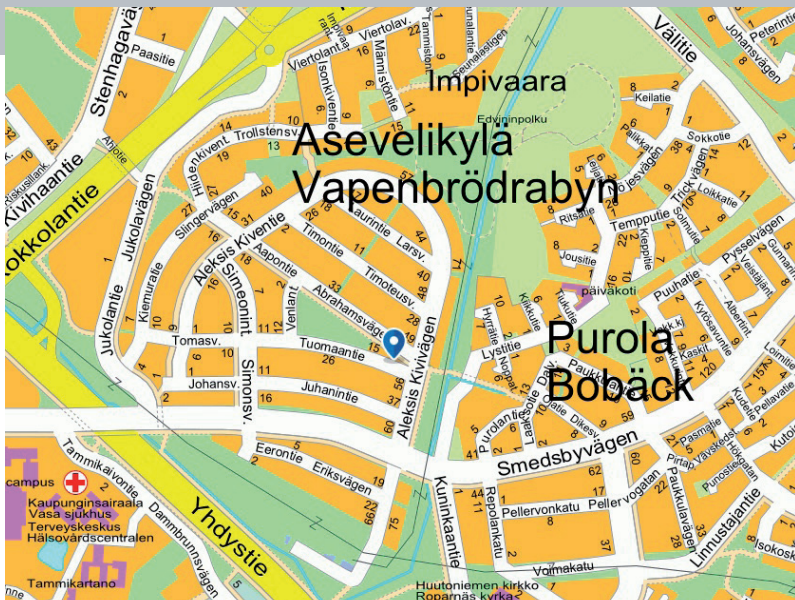
Rivitalo/Uudiskohde

B5, B7 3h, k, s, terassi 60m²

B6 3h, k, s, terassi 60m²

ASUNTO OY SISKELA VAASA koostuu saneerattavasta 1950-luvulla rakennetusta liikerakennuksesta sekä rivitalo -uudisrakennuksesta Asevelikylässä. Entiseen koulurakennukseen valmistuu 4 asuntoa, yksitasoisia 42-45,5 neliön kaksioita. Uudisrakennettava rivitalo käsittää 3 kpl kolmioita yhdessä tasossa, joiden 60 neliötä asettuvat täydellisesti pienen perheen tarpeisiin. Saneerattavan kiinteistön huoneistot rakennetaan korkealaatuisiksi ja ratkaisuiltaan moderneiksi, hyödyntäen kuitenkin rakennuksen alkuperäistä ilmettä ja henkeä. Tässä kohteessa asut laadukkaasti ja viihtyisästi.

Siskela on nykyaikainen kokonaisuus, jossa kivi ja puu yhdistyvät modernilla tavalla luoden huolitellun ja arvokkaan kokonaisuuden. Huoneistot on varustettu laadukkaalla varustelutasolla ja tekniikalla. Lämmitysmuotona kaukolämpö vesikiertoisella lattialämmityksellä sekä huoneistokohtainen koneellinen ilmanvaihto. Nämä takaavat miellyttävää asumista ympäri vuoden. Toimiva pohjaratkaisu sekä paljon ikkunoita, jotka tuovat asuntoon valoa ja tilantuntua. Asunnoissa on oma terassi ja huoneistokohtainen varastotila yhtiön kellaritiloissa.



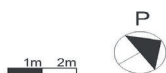
Asevelikylä on viihtyisä kaupunginosa keskeisellä sijainnilla, hyvien kulkuyhteyksien varrella. Se tarjoaa erinomaiset puitteet niin lapsiperheille, pariskunnille kuin yksinelävillekin. Kivihaan monipuoliset palvelut ovat lähellä, päiväkotit ja koulu sijaitsevat parin kilometrin säteellä. Asevelikylä valittiinkin valtakunnallisessa kilpailussa vuoden kaupunginosaksi vuonna 2012.



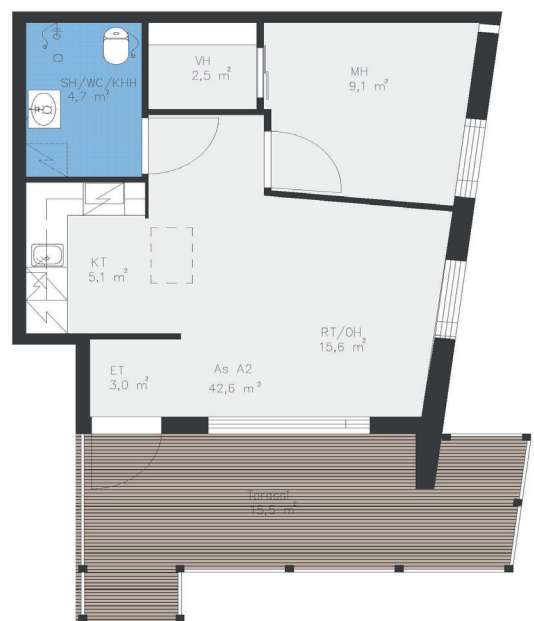
A1 2h, k 45,5m²



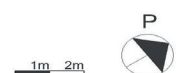
2H+K: 45,5 m²
ASUNTO A1



A2 2h, k 42,6m²



2H+K: 42,6 m²
ASUNTO A2



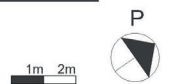
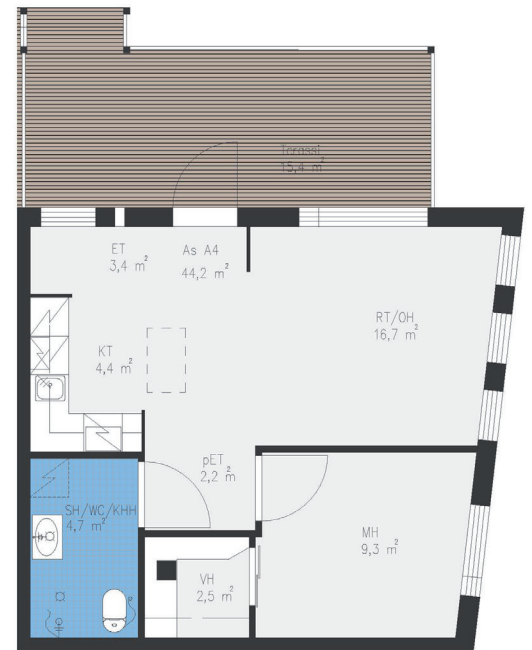
A3 2h, k 44,2m²

2H+K: 44,2 m²
ASUNTO A3



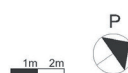
A4 2h, k 44,2m²

2H+K: 44,2 m²
ASUNTO A4



B5, B6, B7 3h, k, s 60m²

3H+K+S: 60,0 m²
ASUNTO B5



RAKENNUSTAPASELOSTUS AS OY SISKELA VAASA, Aleksiskiventie 54, 65300 Vaasa

Yleiskuvaus:

Rakennuskohde sijaitsee Vaasan 905 - Asevelikylän kaupunginosassa 23 – kortteli 15 – tontti 2.

As Oy:n omistamalla tontin itäpuolella sijaitsee vanha, 1950-luvulla rakennettu, julkisivultaan rapattu liikerakennus, joka nyt muutetaan asuinkäyttöön. Tähän A-taloon toteutetaan 4 asuntoa ja asuntokohtaiset AP:t on sijoitettu rakennuksen pohjoispuolelle. Tontin länsipuolelle rakennetaan uudisrakennus, puurunkoinen asuinrivitalo, B-talo, johon tulee 3 asuntoa. Näiden asuntojen autopaikat sijaitsevat kunkin asunnon AK:ssa. As Oy:n kaikkien asuntojen varastokopit on sijoitettu A-talon kellariin; Samoin tekninen tila. Lisäksi kohteeseen toteutetaan erillinen jätekatos liikenneyhteyden läheisyyteen.

LVI- ja sähkötyöt:

Lämpö-, vesi- ja ilmanvaihtotyöt tehdään LVI-suunnitelmien mukaisesti. Yhtiö on liitetty kaukolämpöverkkoon. Asuntoihin tulee vesikiertoinen lattialämmitys. Ilmanvaihtojärjestelmä toteutetaan huoneistoittain koneellisella tulo- ja poistoilmanvaihdolla ja lesituulettimella. Huoneistokohtaiset iv-koneet on kytketty asunnon sähkömittaukseen.

Tietoliikenneverkko

Kohteeseen rakennetaan tietoliikenneverkko, valmius jaettuun internet-yhteyteen.

Huoneistoissa kaapeli-TV-liitäntä.

Pihatyöt:

Asemapiirustuksesta ilmenee käytävät ja liikennealueet sekä autopaikoitus (7ap). Tontille, rakennuksen ympärille, istutetaan asemapiirustuksessa esitetyn mukaisesti puu- ja pensasistutuksia. Tontin rajalle tulee istuttaa rajapuita (kaavamääräysten mukaisesti); Rajapuiden sijainti ilmenee asemapiirustuksesta. Nurmialueille asennetaan nurmikko kylvettyinä, tyyppiä käyttönurmi.

Varaukset: Terrassien yhteyteen on suunniteltu invaluisavaraukset, mikä toteutuksessa rakenteellisesti huomioidaan.

Alueen rakenteet ja talovarusteet:

Kohteeseen rakennetaan jätekatos. Asunto-osakeyhtiön erilliseen, rakennettavaan jätekatokseen hankitaan jätehuoltovarus, pintasäiliöt, pääpiirustuksen, ARK 06 Jätekatos, mukaisesti. Pihavalaistus toteutetaan ko. suunnitelman mukaan. A-talon kellariin – asuntojen varastotiloihin/tekniseen tilaan- johtavien, toteutettavien portaiden päälle rakennetaan katos rakenteineen. Kts. pääpiirustus ARK 03v, Julkisivut ja ARK 02.Ov; A-talo, kellari pohja, varastokopit. Kellariportaikon katoksesta laaditaan RAKennepiirustus.

Raja-aita: Tontin rajalle rakennetaan puurima-aita. Sijainti on merkitty asemapiirustukseen Kts. pääpiirustus ARK 05 Aitamalli. Aita varustetaan käynti- ja ajoneuvoporteilla.

Ulko-opasteet:

Piha-alueelle hankitaan tehdasvalmisteiset liikennemerkkit (paikoitus, pelastustie). Talonumerointi tarralla asuntokohtaiseen ulkovalaisimeen tai muutoin (valkoisella pohjalla musta teksti). suunniteltu Taloyhtiönopastekyltti asennetaan lähelle tontin liikenneyhteyttä.

A-TALO

Perustukset ja salaojitus

Rakennuksesta puretaan vanha tiilisavupiippu, sekä kellariin johtavat vanhat betoniporaat rakennelmineen. Samoin tontin piha-alueen vanha asfaltti poistetaan raivaustöiden ohella. Vanhan rakennuksen ympärille toteutetaan uusi pohja- ja sadevesijärjestelmä. Tätä hulevesijärjestelmää ei ole aiemmin ollut. Maankaivu toteutetaan asemapiirustuksen (ARK 01), rakennepiirustusten, hulevesisuunnitelman sekä vesi- ja viemärisuunnitelman mukaan. Lisäksi kaivuutyö toteutetaan lämpö- ja sähkösuunnitelmien mukaan.

Runkorakenteet ja vesikatko

Harkoista muurattujen ulkoseinien vanha alkuperäinen julkisivurappaus korjataan tarvittavilta osin ja rappauspinta maalataan kauttaaltaan vaalean keltaiseksi, kts. ARK 03v, Julkisivut. Huoneistojen väliset väliseinät toteutetaan tuplarunkoisina rakennesuunnitelmien mukaan. Kts. ARK 04v Leikkaus C-C; VS2, EI30 (Db 53). Vanhat kattotuolirakenteet tarkistetaan/korjataan. Vesikatko maalataan tummanruskeaksi kts. ARK 03v, Julkisivut. Betonisen yläpohjan eristepaksuutta tullaan lisäämään huomioiden yläpohjan ilmastointi. Sisäpuolelle ulkoseiniin asennetaan 30 mm uretaani ja sen päälle kipsi lämmön eristeeksi. Kts. Energiaselvitys.

Ikkunat, ovet ja kevyet väliseinät

Rakennuksen uusvanhat pikkuikkunat 750*750 jätetään nykyisille paikoilleen. Asuntojen uudet ikkunat ovat puurakenteisia kiinteitä/sisäänpäin aukeavia, ulkopuoliselta osin alumiinilla verhoituja ja kolmilasisia MSE -tyyppisiä ikkunoita, jotka on pohjapiirustuksen mukaan varustettu tuuletusikkunoilla. Ikkunoiden ulkopuolella ja karmien ulkoverhous on polttomaalattu alumiinia, väri valkoinen. Asuinhuoneistojen uudet pääulko-ovet ovat ulosavautuvia ja lämpöeristettyjä tehdasmaalattuja ovia, väri valkoinen. Asuntojen uudet väliovet ovat tehdasvalmisteisia saranoituja laakaovia, väri valkoinen. Ovi- ja ikkunalistat valkoisia. Ikkunoissa ja ovissa on valmistajan vakioheloitus. Huoneistojen väliset kipsilevyrakenteiset seinät toteutetaan rakennesuunnittelijan mukaan ja palokatko viedään betonirakenteiseen alakattoon asti (EI30). Asuntojen sisäväliseinät ovat puurunkoisia kipsilevyseinä, joissa käytetään äänieristeenä mineraalivillaa. Märkätilojen, WC/KH-tilojen, vedeneristys tehdään sertifioituna vedeneristyskäsittelyinä.

LVI ja sähkö työt

Yhtiö on liitetty kaukolämpöverkkoon, asunnoissa vesikiertoinen lattialämmitys. Koneellinen tulo- ja poistoilmanvaihto ja liesituuletin. Huoneistokohtaiset iv-koneet on kytketty asunnon sähkömittaukseen.

Tietoliikenneverkko

Kohteeseen rakennetaan tietoliikenneverkko, valmius jaettuun internetyhteyteen.

Huoneistoissa kaapeli-TV -liitäntä

Asuntojen pintakäsittely, kalusteet ja varusteet (A-TALO)

ETEINEN Lattia: vinyylilaminaatti Seinä: maalattu Katto: MDF-paneeli Kalusteet: naulakko

KEITTOTILA Lattia: vinyyli-laminaatti Seinä:maalattu Katto:MDF-paneeli Varusteet: Ovet /laatikostojen etulevyt valkoiseksi maalattua Mdf-levyä, rosteri tiskiallas, työpöytätasot laminaattipintaisia.

Varusteet: Lattiamallinen liesi keraamisella tasolla astianpesukone, jääkaappi/pakastin, mikroaaltouuni.

PIKKUETEINEN Lattia: vinyylilaminaatti Katto: MDF-paneeli

OLOHUONE/RUOKAILUTILA Lattia: vinyylilaminaatti Seinä maalattu Katto: MDF-paneeli

MAKUHUONE Lattia vinyylilaminaatti Seinä: maalattu Katto: MDF-paneeli

VAATEHUONE Lattia:vinyylilaminaatti Seinä: maalattu Katto:kipsilevy, maalattu Kalusteet: hyllyt, vaatetanko

WC/KH Lattia: klinkkerit Seinä: seinälaatta Katto:paneeli Kalusteet: Peilikaappi varustettu valaisimella.

Liitännät pesukoneelle ja kondensoivalle kuivausrummulle.Allaskaappi ja kalusteovet kosteuden kestävä materiaalia

TERASSI (as A3 ja A4) Lattia: terassilauta, painekyllästetty, käsittelemätön Seinät: puupilarit Katto: Ruukin Classic-kate

Varusteet: puukaiteet

TERASSI (as A1 ja A2) Lattia: terassilauta, painekyllästetty, käsittelemätön Varusteet: puukaiteet

B-TALO

Perustukset ja salaojitus

Rivitalo perustetaan rakennesuunnitelmien mukaisesti antura+perusmuuri-perustuksen varaan ja alapohja on maanvarainen teräsbetoni-laatta. Puurakenteiset kantavat rakenteet toteutetaan rakennesuunnitelmien mukaisesti. Maankaivuu toteutetaan asemapiirustuksen (ARK 01), rakennepiirustusten, hulevesisuunnitelman sekä vesi- ja viemärisuunnitelman mukaan. Lisäksi kaivuutyö toteutetaan lämpö- ja sähkösuunnitelmien mukaan.

Runkorakenteet ja vesikatko

Ulkoseinien julkisivumateriaali on vaakapaneeli UYV 23*145, väri vaalean keltainen. Kts. ARK 03 Julkisivut.

Huoneistojen väliset tuplarunkoiset väliseinät toteutetaan rakennesuunnitelmien mukaan. Kts. ARK 04v Leikkaus C-C; VS2, EI30 (Db 53).

Yläpohjan kantavana rakenteena on rakennesuunnitelmien mukaisesti tehdasvalmisteiset NR-kattoristikot. Yläpohjan eristepaksuus on 500 mm.

Vesikatteena on tummanruskea Ruukin Classic. Kts. ARK 03 Julkisivut.

Ikkunat, ovet ja kevyet väliseinät

Asuntojen ikkunat ovat puurakenteisia kiinteitä/sisäänpäin aukeavia, ulkopuoliselta osin alumiinilla verhottuja ja kolmilasisia MSE -tyyppisiä ikkunoita, jotka on pohjapiirustuksen mukaan varustettu tuuletusikkunoilla. Ikkunoiden ulkopuite ja karmin ulkoverhous on polttomaalattu alumiinia, väri valkoinen.

Asuinhuoneistojen pääulko-ovet ovat ulosavautuvia lämpöeristettyjä ja tehdasmaalattuja ovia, väri valkoinen. Terassikulko-ovet ovat valkoiseksi tehdasmaalattuja lasiaukollisia (erityislasilla varustettu) ja lämpöeristettyjä ovia. Asuntojen väliovet ovat tehdasvalmisteisiä saranoituja laakaovia, väri valkoinen. Ovi- ja ikkunalistat valkoisia. Saunojen ovet ovat täyslasiovia. Ikkunoissa ja ovissa on valmistajan vakioheloitus.

Huoneistojen väliset kipsilevyrakenteiset seinät toteutetaan rakennesuunnittelijan mukaan ja palokatko viedään vesikattoon asti (EI30). Asuntojen sisäväliseinät ovat puurunkoisia kipsilevyseinä, joissa käytetään äänieristeenä mineraalivillaa. Märkätilojen, WC/KH/KHH- ja saunatilojen, vedeneristystä tehdään sertifioituna vedeneristyskäsittelynä.

Asuntojen pintakäsittely, kalusteet ja varusteet (B-TALO)

ETEINEN Lattia: vinyylilaminaatti Seinä: maalattu Katto: MDF-paneeli Kalusteet:naulakko

VAATEHUONE Lattia:vinyylilaminaatti Seinä: maalattu Katto:kipsilevy, maalattu Kalusteet: hyllyt, vaatetanko

MH1 Lattia vinyylilaminaatti Seinä: maalattu Katto: MDF-paneeli

MH2 Lattia vinyylilaminaatti Seinä: maalattu Katto: MDF-paneeli Kalusteet: vaatekomero kalustesuunnitelman mukaisesti

KEITTIÖ Lattia: vinyylilaminaatti Seinä: maalattu Katto: MDF-paneeli Kalusteet: Kaapiston ovet ja laatikoston etulevyt valkoiseksi maalattua Mdf levyä. Rosteri tiskiallas, työpöytätasot laminaattipintaisia Varusteet: Lattiamallinen liesi keraamisella tasolla, astianpesukone, jääkaappi / pakastin ja mikroaaltouuni

OLOHUONE/RUOKAILUTILA Lattia: vinyylilaminaatti Seinä maalattu Katto: MDF-paneeli

WC/KH/KHH Lattia: klinkkerit Seinä: seinälaatta Katto:paneeli Kalusteet: Peilikaappi varustettu valaisimella.

Liitännät pesukoneelle ja kondensoivalle kuivausrummulle.Allaskaappi ja kalusteovet kosteuden kestävä materiaalia

SAUNA Lattia: Klinkkerit Seinä: Seinälaatta Katto: tervaleppäpaneeli Kalusteet: kalustesuunnitelman mukaisesti. Varusteet: ajastimella varustettu seinämallinen kiuas

TERASSI (B5, B6, B7 Lattia: Terassilauta, painekyllästetty, käsittelemätön Varusteet: Puukaiteet

MUUTA: Tämän selostuksen tiedot perustuvat tilanteeseen 13.1.2020. Ostaja voi halutessaan esittää tästä sisällöstä poikkeavia omia toivomuksia asunnon pintamateriaaleihin myyntiesitteessä mainittuihin seikkoihin. Aikataulusta, joka annetaan kaupanteon yhteydessä ilmenee mihin saakka muutokset ovat mahdollisia. Muutostöistä rakentaja antaa kirjallisen laskelman. Rakentaja pidättää itsellään oikeuden perustelluista syistä vaihtaa edellä mainittuja materiaaleja ja /tai rakenteita toisiin vastaaviin.

HINNASTO

A1	2h, k	45,5m ²	mh. 64.000 €	vh. 119.000 €
A2	2h, k	42,6m ²	mh. 69.000 €	vh. 124.000 €
A3	2h, k	44,2m ²	mh. 79.000 €	vh. 134.000 €
A4	2h, k	44,2m ²	mh. 74.000 €	vh. 129.000 €
B5	3h, k, s	60 m ²	mh. 97.000 €	vh. 197.000 €
B6	3h, k, s	60 m ²	mh. 87.000 €	vh. 187.000 €
B7	3h, k, s	60 m ²	mh. 97.000 €	vh. 197.000 €

MYynti

 **Kotijoukkue**

Ari Hakala

gsm 050 345 5200

ari.hakala@kotijoukkue.fi

Kauppapuistikko 25 / Handelsesplanaden 25
65100 Vaasa/Vasa

Tämä esite perustuu tilanteeseen 1/2020. Pidätämme oikeuden muuttaa tämän esitteen tietoja, piirustuksia ja/tai materiaalityyppejä. Ostajan on tutustuttava myyntiasiakirjoihin ja vahvistettuihin suunnitelmiin ennen kauppakirjan allekirjoittamista.

Tämän esitteen piirustukset ja havainnekuvat ovat taiteilijan näkemyksiä ja voivat poiketa yksityiskohdiltaan toteutuvasta.

Esitteen värit ja mitat eivät välttämättä vastaa todellisuutta painoteknisistä syistä johtuen.

